

**MADE IN GERMANY**

**SCHUHINDUSTRIE**  
*SHOE INDUSTRY*



**KINDERSOHLEN**  
*CHILDREN*

**SCHUHHANDWERK**  
*SHOE MAKING*

**SCHOMBURG & GRAF**  
Gummi- und Kunststoffwaren GmbH & Co. KG

# EUROTRADE 21

...a ragasztó specialista

MADE IN GERMANY

## FIRMENGESCHICHTE

### HISTORY

Die Firma Schomburg & Graf wurde 1932 von Hermann Schomburg und seinem Neffen Paul Graf gegründet. Zunächst beschäftigte man sich mit dem Handel von Absätzen, kurz darauf auch mit deren Herstellung. Über Jahrzehnte war der Markenname „Handwerk“ ein Begriff für Absätze und Plattenmaterial. Über mehrere Stationen wurde 1938 das jetzige Firmengelände, ein ehemaliger Textilbetrieb, am Höfen in Wuppertal-Oberbarmen erworben. Seit dieser Zeit wurde ein kompletter Produktionsbetrieb für die Herstellung von Besohlmaterialien aus Gummi geschaffen, ständig erweitert und modernisiert. Im Jahre 1948 schied Hermann Schomburg aus Alters- und Gesundheitsgründen aus dem Unternehmen aus. Paul Graf führte das Unternehmen alleine weiter. Im Oktober 1974 wurde sein Sohn Paul Gerhard Graf in die Geschäftsleitung berufen; heute führt sein Enkel Wilm Graf das Unternehmen in dritter Generation.

Neben den traditionellen Besohlmaterialien wurden Sohlen aus Gummi für die Schuhindustrie, sowie bis 1988 auch Spielbälle aus PVC produziert. Die in der modernen Schuhfertigung heute nicht mehr wegzudenkenden Sohlen aus Polyurethan (PUR) werden seit 1979 hergestellt. Außer Materialien für die Schuhindustrie bzw. das Schuhhandwerk werden technische Artikel und Rohmischungen gefertigt und vertrieben. Schomburg & Graf produziert in Wuppertal. Heute beschäftigt das Unternehmen ca. 80 Personen und zählt aufgrund seiner Zuverlässigkeit und Qualität zu den bedeutendsten Lieferanten der Branche.

*The Schomburg & Graf company was founded in 1932 by Herman Schomburg and his nephew, Paul Graf. Initially their business was trading in heels, soon thereafter they started producing heels themselves. For decades the brand name "Handwerk" (craft) was well known as a term for heels and sheet materials. After several stopovers, the present company grounds (a former textile firm) were purchased in 1938. It is located in Höfen street in Wuppertal's Oberbarmen district. Since then, complete production facilities for rubber soling materials have been built, enlarged and constantly modernized. Hermann Schomburg left office in 1948 due to his age and health problems. Paul Graf then led the enterprise alone, until his son, Paul Gerhard Graf, was appointed to the management in 1974. Today his grandchild Wilm Graf runs the company, who represents the third generation.*

*In addition to the traditional soling materials, rubber soles for the footwear industry were produced, as were PVC playing balls until 1988. The production of polyurethane (PUR) soles – you can't imagine the modern shoe industry without them – started in 1979. Not only materials for industry and shoemaking are made and sold, but also technical products and rubber compounds. Schomburg & Graf produces in Wuppertal. Today, the company employs around 80 people and is one of the most important suppliers in the industry due to its reliability and quality.*

In den 1970er Jahren. | During the 1970s.



**SG SCHOMBURG & GRAF**  
Gummi- und Kunststoffwaren GmbH & Co. KG

## KONTAKTDATEN

CONTACT DETAILS

### PRODUCTMANAGER

Herr / Mr. Thorsten Schulte +49 (202) 2 66 52-15  
ts@schomburg-graf.com

Herr / Mr. Peter Steuerthal +49 (202) 2 66 52-16  
pest@schomburg-graf.com

### VERTRIEB INNENDIENST

Frau / Mrs. Carmen Neubauer +49 (202) 2 66 52-14  
cane@schomburg-graf.com

Frau / Mrs. Tanja Nöckel +49 (202) 2 66 52-12  
noeckel@schomburg-graf.com

Frau / Mrs. Svenja Zech +49 (202) 2 66 52-21  
zech@schomburg-graf.com

## SCHOMBURG & GRAF GMBH & CO. KG

Tel. +49 (202) 2 66 52-0  
Fax. +49 (202) 6 42 677

Höfen 58  
D-42277 Wuppertal

www.schomburg-graf.de

## INHALT

INDEX

<b>06</b>	<b>UNSERE FERTIGUNG</b>	<b>06</b>	<b>OUR MANUFACTURING</b>
<b>07</b>	<b>EIGENSCHAFTEN UNSERER STANDARDMATERIALIEN</b>	<b>07</b>	<b>CHARACTERISTICS OF OUR STANDART MATERIALS</b>
<b>08</b>	<b>EIGENSCHAFTEN UNSERER SPEZIALMISCHUNGEN</b>	<b>08</b>	<b>CHARACTERISTICS OF OUR SPECIAL COMPOUNDS</b>
<b>09</b>	<b>LEGENDE</b>	<b>09</b>	<b>LEGEND</b>
<b>11</b>	<b>SCHUHHANDWERK</b>	<b>11</b>	<b>SHOE MAKING</b>
<b>12</b>	<b>PLATTENWARE</b>	<b>12</b>	<b>SHEETS</b>
13	Zellkautschukplatten	13	cellular rubber sheets
15	Sohlenplatten aus Gummi	15	rubber sole sheets
17	Sohlenplatten mit Profil	17	profiled sole sheets
20	Sohlenplatten aus PUR	20	PUR sole sheets
21	Absatzplatten	21	heel sheets
23	Spezialartikel – Sohlen- und Aufbauplatten nach EN ISO 20344/20345	23	special articles – sole- and build up sheets according to EN ISO 20344/30345
<b>27</b>	<b>FORM- UND STANZARTIKEL</b>	<b>27</b>	<b>FORM- UND STANZARTIKEL</b>
28	Absätze	28	Heels
29	Halbsohlen	29	Half soles
<b>30</b>	<b>KEILSTREIFEN</b>	<b>30</b>	<b>WEDGE STRIPS</b>
31	Vollkautschuk	31	massive rubber
33	Zellkautschuk	33	cellular rubber
<b>35</b>	<b>SCHUHINDUSTRIE SOHLEN</b>	<b>35</b>	<b>SCHUHINDUSTRIE SOLES</b>
<b>36</b>	<b>LEITFADEN</b>	<b>36</b>	<b>GUIDELINE</b>
37	Gummi-sohlen	37	rubber soles
49	PUR-Sohlen	49	PUR soles
<b>59</b>	<b>SCHUTZKAPPE</b>	<b>59</b>	<b>TOE CAP</b>
<b>60</b>	<b>STAHLBLECHE</b>	<b>60</b>	<b>STEEL PLATES</b>
<b>61</b>	<b>KINDERSOHLN</b>	<b>61</b>	<b>CHILDREN SOLES</b>
<b>62</b>	<b>KINDERSOHLN AUS NATURKAUTSCHUKMISCHUNGEN</b>	<b>62</b>	<b>CHILDREN'S SOLES MADE OF NATURAL RUBBER COMPOUNDS</b>



## UNSERE FERTIGUNG

### OUR MANUFACTURING

Mit diesem fotografischen Rundgang möchten wir Ihnen einen kleinen Einblick in unsere Fertigung, den Versand und die Entwicklungsabteilung geben. Als mittelständisches Familienunternehmen produziert Schomburg & Graf mit ca. 90 hoch motivierten Mitarbeitern in Wuppertal / Deutschland. Durch einen funktionellen Maschinenpark und eigene Entwicklungen und Verfahrensmethoden, sowie die ständige Produktionsüberwachung und genauester Warenkontrolle können wir mit Stolz bekunden, auch weiterhin Ihr zuverlässiger Lieferant für Qualität „Made in Germany“ zu sein.

*With this photographic tour we would like to give you a first idea of our production, despatch and development department. As a medium size family company, Schomburg & Graf produces with about 90 highly motivated employees in Wuppertal / Germany. Due to a functional machinery, own tests and procedures as well as a permanent surveillance of the production and an exact control of the merchandise we emphasize to remain your reliable supplier of quality "Made in Germany".*



## EIGENSCHAFTEN UNSERER STANDARDMATERIALIEN

### CHARACTERISTICS OF OUR STANDARD MATERIALS

In die Standardmaterialien bei Schomburg & Graf sind die Erfahrungen von Jahrzehnten eingeflossen. So ist das Material auf die Anforderungen des Schuhmacherhandwerks abgestimmt. Hinsichtlich Verklebung, Verarbeitbarkeit und Verschleiß werden praxisgerechte Ergebnisse erzielt. Wir setzen erstklassige Rohmaterialien ein und erreichen so ein gleichmäßiges und hohes Qualitätsniveau.

#### NITRILKAUTSCHUK

Die Artikel aus den von uns zubereiteten Nitrilkautschukmischungen sind für nahezu alle Bereiche der Industrie nutzbar. Dies ist aufgrund der vielseitigen Materialeigenschaften möglich, die fast allen in der Industrie auftretenden Einflüssen trotzen. Hervorzuheben sind insbesondere folgende Merkmale:

- hohe Hitzebeständigkeit (bei Kontaktwärmepfung nach DIN EN ISO 20344 bis 300°C)
- gute Rutsicherheit auf unterschiedlichen Untergründen
- gute Beständigkeit gegen viele Chemikalien
- gute Mikroben- und Hydrolysebeständigkeit
- guter Abriebwiderstand

#### ZELLKAUTSCHUK

Die Zellkautschukmaterialien sind ein Ergebnis anspruchsvoller Materialtechnik. Diese Materialien vereinen geringes Gewicht und hohen Komfort mit den traditionell guten Eigenschaften von Gummi. Das Resultat ist hochwertiges, leichtes Besohlmateriale, das sehr gut verklebbar ist, sich gut verarbeiten lässt, geringen Verschleiß zeigt und als sehr komfortabel empfunden wird.

#### PUR (POLYURETHAN)

Das Polyurethan ist öl- und benzinfest und für die verarbeitende Industrie, Bauindustrie sowie für Dienstleistungsbereiche geeignet. Grundsätzlich ist öl- und benzinfestes Polyurethan nicht zu empfehlen in den Bereichen Landwirtschaft, Gartenbau, spanabhebende-, schwer- und chemische Industrie, da der Kontakt mit den dort auftretenden Einflüssen das Material schädigen kann. Unser Polyurethan ist gekennzeichnet durch unzählige kleine Luftporen, die im Material eingeschlossen sind und für Leichtigkeit, Komfort sowie angenehmes Tragen sorgen.

Besondere Eigenschaften sind wie folgt:

- gute Rutsicherheit auf verschiedenen Untergründen
- geringes Gewicht aufgrund niedriger Dichte
- temperaturisolierend
- guter Tragekomfort

*The standard materials of Schomburg & Graf are based on the experience of decades. The material meets the requirements of shoemaker trade. Concerning the bond, workability and abrasion practicable results are obtained. We use first-class raw materials and therefore we reach a constant and high quality level.*

#### NITRILE RUBBER

*All rubber compounds are produced by ourselves, and the articles made of our nitrile rubber compounds can be used in all industrial areas. This is possible because of the versatile material qualities which withstand nearly all influences that may occur in the industry. We would like to underline the following attributes:*

- high heat resistance (test of contact heat up to 300°C according to DIN EN ISO 20344)
- good slip-resistance on different grounds
- good resistance to many chemicals
- good resistance to microbes and hydrolysis
- good abrasion resistance

#### CELLULAR RUBBER

The cellular rubber materials are a result of a demanding material technology. These materials combine a low weight and high comfort with the traditionally good characteristics of rubber. The result is a high quality light soling material that can be well bonded and worked up and that shows an unimportant abrasion and is felt to be very comfortable.

#### PUR (POLYURETHANE)

*The polyurethane is suitable for production, construction working as well as for service firms. We can not recommend the use of this material in agriculture, machine tool workshops, heavy and chemical industry as the conditions which occur in the areas can damage the material. Our polyurethane is characterized by innumerable little air pores which are confined in the material and result in lightness, comfort and pleasant wearing.*

*Special characteristics are as follows:*

- good slip-resistance on different floors
- low weight because of a low density
- temperature insulation
- good foot comfort

## EIGENSCHAFTEN UNSERER SPEZIALMISCHUNGEN

### CHARACTERISTICS OF OUR SPECIAL COMPOUNDS

#### FLAMMHEMMENDER NITRILKAUTSCHUK

Speziell für Feuerwehrstiefel ist diese Sohlenmischung entwickelt worden, damit die neue Norm DIN EN 15090 hinsichtlich des Brennverhaltens erfüllt werden kann. Das Material ist erhältlich in antistatisch (Mischungstyp ANF) und elektrisch isolierend (Mischungstyp NFH).

#### KÄLTBESTÄNDIGER NITRILKAUTSCHUK

Dieses Material, erhältlich in der Farbe rauch und graphit, ist besonders für den Einsatz in Kühllhäusern entwickelt worden. Es zeichnet sich aus durch eine besonders gute Kälteflexibilität bei Beibehaltung aller geforderten Werte nach DIN EN ISO 20344, z.B. Antistatik und Benzinbeständigkeit. Unsere Artikel 333 „München“ und 412 „Zermatt“ haben sich hierfür besonders bewährt.

#### ESD-NITRILKAUTSCHUK

Für den Einsatz in Bereichen mit elektrostatisch gefährdeten Bauelementen haben wir eine Sohlenmischung entwickelt. Der antistatische Wert liegt unter 10 MΩ gemessen unter normalen Raumbedingungen.

#### LEITFÄHIGER NITRILKAUTSCHUK

In den Tragebereichen, wo normale Antistatik nicht ausreicht und der Träger nicht vor elektrischen Spannungen geschützt werden braucht, kann leitfähiger Nitrilkautschuk eingesetzt werden. Der Widerstand liegt unter 0,1 MΩ.

#### ISOLIERENDER NITRILKAUTSCHUK

Für isolierendes Schuhwerk wurde diese Mischungstyp entwickelt, deren Widerstand über 400 MΩ liegt. Erhältlich ist diese Qualität in der Farbe smoke.

#### ESD-POLYURETHAN

Für den Einsatz in Bereichen mit elektrostatisch gefährdeten Bauelementen ist diese Polyurethantyp geeignet. Der antistatische Wert liegt unter 10 MΩ gemessen unter normalen Raumbedingungen. Es können alle angebotenen PUR-Sohlen aus diesem Material in den Farben schneeweiß oder schwarz angefertigt werden.

#### NON-INFLAMMABLE NITRILE RUBBER

*This rubber compound has been developed especially for fireman boots in order that the new standard EN 15090 can be fulfilled regarding the inflammatory characteristics. The material is available in the qualities antistatic (compound ANF) and dielectric (compound NFH).*

#### COLD-RESISTANT NITRILE RUBBER

*This material, available in the colour „rauch“ and „graphite“, has been developed especially for the use in cold stores. A great advantage is the good flexibility at low temperatures while keeping all necessary properties according to EN ISO 20344 at the same time e.g. antistatic and oil-resistance. Our articles 333 „München“ and 412 „Zermatt“ are very suitable for this case.*

#### ESD-NITRILE RUBBER

*We have developed this sole compound for areas with electrostatic sensitive devices (ESD). The antistatic figure is less than 10 MΩ (Megaohms) measured at normal room conditions.*

#### CONDUCTIVE NITRILE RUBBER

*In areas where antistatic properties are not sufficient and no protection against electric shock is required conductive nitrile rubber might be used. The electrical resistance is less than 0,1 MΩ.*

#### DIELECTRIC NITRILE RUBBER

*This type of compound was developed for electrical insulating safety shoes, the resistance of which is more than 400 MΩ. This quality is available in the colour smoke.*

#### ESD-POLYURETHANE

*This type of Polyurethane is suitable for areas with electrostatic sensitive devices (ESD). The antistatic figures is less than 10 MΩ (Megaohms) measured by normal room conditions. All offered PUR-soles can be produced with this material in the colour „snow-white“ or „black“.*

## LEGENDE

### LEGEND



#### SICHERHEITSSCHUH | SAFETY SHOE

Dieser Artikel ist der Norm EN ISO 20344/20345 entsprechend öl- und benzinfest und im elektrischen Durchgangswiderstand antistatisch ausgerüstet.

*This product is oil- and petrol resistant and antistatic in electric flow according to EN ISO 20344/20345.*



#### RUTSCHSICHER | SLIP-RESISTANT

Dieser Artikel ist stark rutschhemmend.

*This product has particular non-slip properties.*



#### ISOLIEREND | ISOLATING

Dieser Artikel ist im elektrischen Durchgangswiderstand antistatisch ausgerüstet nach Norm EN ISO 20344/20345.

*This product is antistatic in electric flow according to EN ISO 20344/20345.*



#### ANTISTATISCH | ANTISTATIC

Dieser Artikel ist im elektrischen Durchgangswiderstand isolierend ausgerüstet.

*This product is insulating in electric flow.*



#### LEICHTGEWICHT | LIGHT WEIGHT

Dieser Artikel zeichnet sich durch ein besonders geringes Gewicht aus.

*This product features a special light weight.*



#### ÖL- UND BENZINFEST | OIL- AND PETROL RESISTANT

Dieser Artikel ist der Norm EN ISO 20344/20345 entsprechend öl- und benzinfest.

*This product is oil- and petrol resistant according to EN ISO 20344/20345.*



#### ESD | ESD

Dieser Artikel ist im elektrischen „ESD“ Durchgangswiderstand ausgerüstet nach Norm EN 61340.

*This article is equipped in electrical „ESD“ continuity resistance according to standard EN 61340.*



# NOTIZEN

NOTES

---

Grid of dotted lines for notes.

## SCHUHHANDWERK SHOE MAKING

---

- 12 PLATTENWARE | SHEETS
- 27 FORM- UND STANZARTIKEL | MOULDED AND CUT ARTICLES
- 30 KEILSTREIFEN | WEDGE STRIPS
- 34 NOTIZEN | NOTES

## PLATTENWARE SHEETS

Die Herstellung von Plattenmaterialien ist seit Jahrzehnten ein wichtiger Bestandteil von Schomburg & Graf. Neben dem klassischen Besohlmaterial werden auch Platten für technische Produkte z.B. Dichtungen und Distanzscheiben für die Möbelindustrie gefertigt. Unterschiedliche Materialqualitäten können fast jeden Einsatzzweck abdecken. Im Jahre 2006 wurde auch die Produktion von großflächiger, verschleißfester Plattenware aus Polyurethan (PUR) aufgenommen und erfolgreich am Markt platziert.

*The production of sheet materials is an important part of Schomburg & Graf since decades. Beside the classical soling material also sheets for technical products like seals and spacers for the furnishing industry are manufactured. With different material qualities nearly every application is covered. In the year 2006 the production of large and abrasion resistant sheets made of Polyurethane (PUR) started and became successful on the market.*

### STAR LEGERO

Star Legero verbindet erstmals die positiven Materialeigenschaften und die Verschleißfestigkeit von massiven Gummiplatten mit dem sehr geringen Gewicht von Leichtbesohlmaterialien. Besonders flexibel durch hohe Kautschukanteile. Modernes Profildesign, problemlose Verarbeitung, rutschhemmende Gummimischung. Auch als Aufbaumaterial geeignet.

*Star Legero for the first time combines the positive characteristics and resistance to abrasion of massive rubber sheets with the very low weight of light soling materials. Highly flexible due to high rubber content. Modern profile design, easy processing, non-slip rubber mixture. Can also be used as a built-up material.*

<b>Format format</b>	0,50 m <sup>2</sup> , ca. 53 x 95 cm
<b>Farben colours</b>	schwedenbraun   dark brown schwarz   black
<b>Stärke in mm thickness in mm</b>	4,0   6,0   8,0   10,0* <small>*nur in schwarz   black only</small>
<b>Design design</b>	X-Punkt



### EXQUISIT

Die Materialeigenschaften entsprechen Star X oder Starolast (siehe nächste Seite). Durch das feine Design beliebt als Schutzsohle, Abdecksohle in der Orthopädie-Schuhtechnik oder zur Sohlenreparatur von Bequemschuhen.

*Specifications correspond to those of Star X or Starolast (see next page). Due to the fine design this material is often used for protective soles, cover soles in orthopedic shoe technology or sole repairs of convenience shoes.*

<b>Format format</b>	0,45 m <sup>2</sup> , ca. 50 x 90 cm
<b>Farben colours</b>	schwedenbraun   dark brown schwarz   black beige   beige
<b>Stärke in mm thickness in mm</b>	3,0   4,0*   6,0* <small>*nicht in beige erhältlich   not available in beige</small>
<b>Design design</b>	Quadrat





## STAR X

Star X / Starolast: Flexibles, rutschfestes Besohlmateriale. Spezifisch leicht; wird in der Orthopädie-Schuhtechnik immer dort eingesetzt, wo geringes Gewicht, Flexibilität und Rutschhemmung gefordert werden. Wichtige Kriterien in der Schuhreparatur sind die guten Verarbeitungsmöglichkeiten bei geschäumten Bodenmaterialien. Klebefreudig. Durch optimale Farb- und Stärkenauswahl breites Anwendungsspektrum.

*Star X / Starolast: Flexible non-slip soling material. Specifically light; preferred throughout orthopedic shoe technology whenever applications demand light weight, flexibility and slip resistance. Important possibilities in shoe repairing are good processing possibilities with expanded bottom materials. Easy gluing. Wide range of applications due to large selection of colours and thicknesses.*

<b>Format format</b>	0,45 m <sup>2</sup> , ca. 50 x 90 cm
<b>Farben colours</b>	schwedenbraun   dark brown schwarz   black hellbraun   light brown beige   beige
<b>Stärke in mm thickness in mm</b>	3,3   4,5   6,0   7,5
<b>Design design</b>	Noppen



## STAROLAST

Star X / Starolast: Flexibles, rutschfestes Besohlmateriale. Spezifisch leicht; wird in der Orthopädie-Schuhtechnik immer dort eingesetzt, wo geringes Gewicht, Flexibilität und Rutschhemmung gefordert werden. Wichtige Kriterien in der Schuhreparatur sind die guten Verarbeitungsmöglichkeiten bei geschäumten Bodenmaterialien. Klebefreudig. Durch optimale Farb- und Stärkenauswahl ergibt sich ein breites Anwendungsspektrum.

*Star X / Starolast: Flexible non-slip soling material. Specifically light; preferred throughout orthopedic shoe technology whenever applications demand light weight, flexibility and slip resistance. Important properties in shoe repairing are good processing possibilities with expanded bottom materials. Easy gluing. Wide range of applications due to large selection of colours and thicknesses.*

<b>Format format</b>	0,45 m <sup>2</sup> , ca. 50 x 90 cm
<b>Farben colours</b>	schwedenbraun   dark brown schwarz   black hellbraun   light brown beige   beige
<b>Stärke in mm thickness in mm</b>	4,5   6,0   7,5
<b>Design design</b>	Crepe



## CRAZYWAVE

Bei der „CrazyWave“-Platte in 4,0 und 6 mm Stärke setzen wir auf unsere bewährte leichte Gummimischung in Starolast-Qualität. Diese ist gegenüber einer normalen Gummimischung um ca. 30% leichter. Sie zeichnet sich durch ihre ausgezeichnete Verklebbarkeit aus und lässt sich sehr gut schleifen. Trotz der leichten Qualität wird eine hohe Verschleißfestigkeit geboten. Ein richtungsfreies Ausnutzen der Platte ist möglich.

*For the „CrazyWave“ sheet in 4.0 and 6 mm thickness, we rely on our proven light rubber compound in Starolast quality. This is approx. 30% lighter than a normal rubber compound. It is characterised by its excellent adhesiveness and is very easy to grind. Despite the light quality, it offers high wear resistance. It is possible to use the sheet in any direction.*

<b>Format format</b>	ca. 110 x 95 cm <small>*auch als halbe Platte lieferbar   also available as a half sheet</small>
<b>Farben colours</b>	schwarz (81)   black braun (35)   brown braun (41)   brown schwedenbraun (46)   dark brown beige (17)   beige
<b>Stärke in mm thickness in mm</b>	4,0   6,0

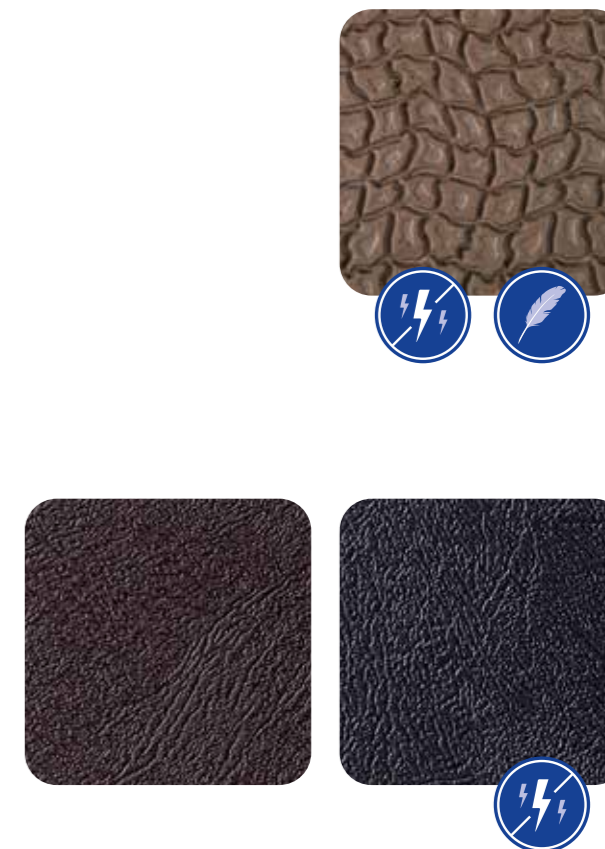


## STARSKIN

Ideal für moderne Sohlenreparatur, durch leichtes Ledernarbenprofil universell einsetzbar. Das Stärkenspektrum ermöglicht sowohl eine feine Damenschuhbesohlung als auch die massive, robuste Herrenschuhreparatur. Kombinierbar mit Absatzplatte Topskin. Als Schutzsohle setzt sich Starskin in Eleganz und Stärkenvielfalt von der Masse der dünnen Sohlen ab. Die Platte wird ebenfalls als Tanzschuhsohle verwendet. Bestens geeignet zum Abdecken von Sohlenrollen.

*Ideal for modern sole repair, universal application due to fine leather grain structure. The thickness range enables soling fine ladies shoes as well as repairing massive and sturdy men's shoes. Can be combined with the Topskin heel sheet. As a protective sole Starskin stands out from most thin soles due to its elegance and diversity of thickness. Also applied as a sole for dancing shoes. Ideal for covering up sole rolls.*

<b>Format format</b>	0,75 m <sup>2</sup> , ca. 70 x 107 cm
<b>Farben colours</b>	schwedenbraun   dark brown schwarz   black
<b>Stärke in mm thickness in mm</b>	2,0   3,3   4,0
<b>Design design</b>	Skin





## CELTIC 4 ALL

Ein absolutes Muss für Industrie und Handwerk. Extrem rutschsicheres und richtungsfreies Profil. Einfach zu verarbeiten. Besonders für den Gastronomie- und Küchenbereich geeignet. Material entspricht den höchsten Ansprüchen der EN ISO 20344/20345.

*An absolute must for industry and craft. Extremely non-slip and direction-free profile. Easy to process. Particularly suitable for the catering and kitchen area. Material according to the highest standard of EN ISO 20344/20345.*

<b>Format</b> format	0,26 m <sup>2</sup> , ca. 43 x 61 cm
<b>Farben</b> colours	schwarz   black
<b>Stärke in mm</b> thickness in mm	ca. 4,5



## STARFINE

Klassische Schutzsohlen-Platte mit feinem Pyramidenmuster, auch als gestanzte Ware lieferbar. Günstiges Plattenformat, verschleißfeste Qualität.

*Typical protective sole sheet with an fine pyramid design, also available as a cut article. Efficient sheet size, resistant to abrasion.*

<b>Format</b> format	0,75 m <sup>2</sup> , ca. 70 x 107 cm
<b>Farben</b> colours	schwedenbraun   dark brown schwarz   black hellbraun   light brown
<b>Stärke in mm</b> thickness in mm	1,8
<b>Design</b> design	Diamant



## STONE

Richtungsfreie, moderne Sohlen und Absatzplatte im Steinplatten-Design. Sohlenplatte in weicher, griffiger Qualität. Absatzplatte in gewohnter Absatz-Qualität.

*Direction-free, modern soles and heel sheet in stone slabs style. Sole sheet in soft, high-grip quality. Heel sheet in the usual heel quality.*

<b>Format</b> format	0,75 m <sup>2</sup> , ca. 70 x 107 cm* 0,37 m <sup>2</sup> , ca. 53 x 70 cm** <small>*nur in 3,0 mm erhältlich   only available in 3,0 mm</small> <small>**nur in 6,0 mm erhältlich   only available in 6,0 mm</small>
<b>Farben</b> colours	schwarz   black kork   cork regran   regran transparent   translucent
<b>Stärke in mm</b> thickness in mm	3,0   6,0



## PYRA F

Das beliebte Pyramidendesign ist die optimal Besohlung für Herbst- und Winterschuhe.

*This popular pyramid design is the perfect soling material for autumn and winter footwear.*

<b>Format</b> format	0,45 m <sup>2</sup> , ca. 50 x 90 cm
<b>Farben</b> colours	schwedenbraun   dark brown
<b>Stärke in mm</b> thickness in mm	2,5
<b>Design</b> design	Feinpyramide

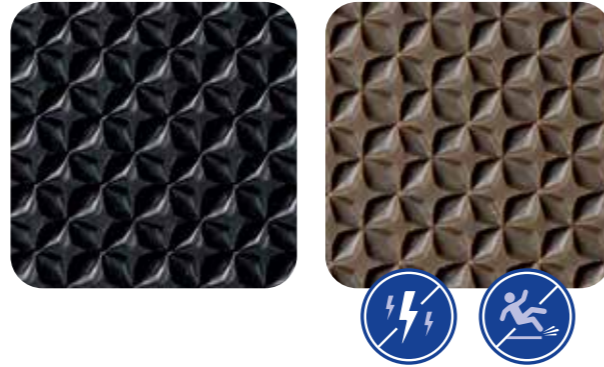


## STAR FIT

Das Sternprofil in Verbindung mit der flexiblen Gummiqualität ist geeignet für die Reparatur sportiver Schuhe (auch als Langsohle erhältlich) sowie als rutschhemmende Abdecksohle von orthopädischem Schuhwerk. Durch die Farbe Schwarz auch für die aktuelle Schuhmode passend.

*The star profile, combined with Star Fit's flexible rubber quality, can be used for repairing sportive shoes (also as a long sole) and for a non-slip cover sole for orthopedic footwear. It suits to the current shoe fashion due to its availability in black.*

<b>Format</b> <i>format</i>	0,75 m <sup>2</sup> , ca. 70 x 107 cm 0,35 m <sup>2</sup> , ca. 53 x 70 cm* <small>*nur in 6,5 mm erhältlich   only available in 6,5 mm</small>
<b>Farben</b> <i>colours</i>	schwarz   <i>black</i> rauch   <i>smoke</i>
<b>Stärke in mm</b> <i>thickness in mm</i>	3,5   4,5   6,5* <small>*nur in 0,35 m<sup>2</sup> erhältlich   only available in 0,35m<sup>2</sup></small>
<b>Design</b> <i>design</i>	Sternpyramide



## STAR-LP 333 RILLE

Rille: Der Klassiker mit ungebrochener Attraktivität. Universelle Einsatzbereiche, große Stärkenpalette, griffige Profilierung im Crepe- oder Rillendesign. Crepe auch als Halbsohle lieferbar. Das Allroundtalent.

*Groove: The attractiveness of this classic remains unbroken. Universal application, a wide range of thickness, good gripping profile in both "crepe" or "groove" designs. "Crepe" is also available as a half sole. Our all round talent.*

<b>Format</b> <i>format</i>	0,78 m <sup>2</sup> , ca. 82 x 95 cm
<b>Farben</b> <i>colours</i>	schwedenbraun   <i>dark brown</i>
<b>Stärke in mm</b> <i>thickness in mm</i>	3,0   4,0
<b>Design</b> <i>design</i>	Rille

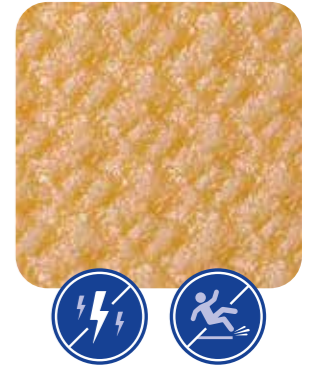


## STAR-LP 333 CREPE

Crepe: Der Klassiker mit ungebrochener Attraktivität. Universelle Einsatzbereiche, große Stärkenpalette, griffige Profilierung im Crepe- oder Rillendesign. Crepe auch als Halbsohle lieferbar. Das Allroundtalent.

*Crepe: The attractiveness of this classic remains unbroken. Universal application, a wide range of thickness, good gripping profile in both "crepe" or "groove" designs. "Crepe" is also available as a half sole. Our all round talent.*

<b>Format</b> <i>format</i>	0,78 m <sup>2</sup> , ca. 82 x 95 cm
<b>Farben</b> <i>colours</i>	transparent   <i>translucent</i>
<b>Stärke in mm</b> <i>thickness in mm</i>	3,0   4,0
<b>Design</b> <i>design</i>	Crepe





## PUROLAST

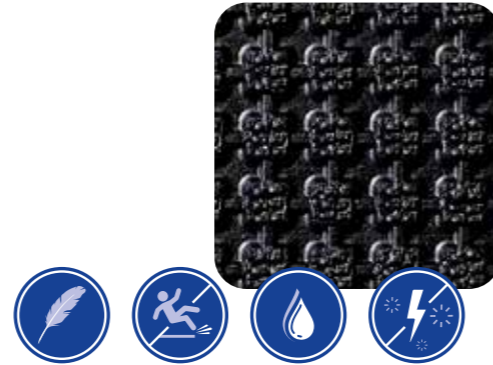
PURolast ist verschleißfest, dauerhaft flexibel und rutschhemmend. Das PUR-Material ist gekennzeichnet durch unzählige kleine Luftporen, die im Material eingeschlossen sind und für geringes Gewicht, Komfort und angenehmes Tragen sorgen. Die Materialhärte liegt bei ca. 58° Shore A. Das Polyurethan wurde für den Einsatz als Laufsohle für Berufsschuhe entwickelt. Das Material ist nicht geeignet für den Einsatz in der Landwirtschaft, dem Gartenbau oder Ähnlichem.

*PURolast is wear-resistant, flexible and slip-resistant. The profile is attractive and timeless. The PUR-material is characterized by innumerable little air pores which are confined in the material and result in lightness, comfort and pleasant wearing. The hardness is about 58° shore. The Polyurethane has been developed to be used for the production of outsoles for safety footwear. The material is not suitable for the use in gardening, agriculture etc.!*

**Format**  
format 0,54 m<sup>2</sup>, ca. 60 x 90 cm

**Farben**  
colours schwarz | black

**Stärke in mm**  
thickness in mm 4,0 | 6,0



## PYRA-HD

Rutschsichere Absatzreparatur, zeitloses Profil. Qualitätseigenschaften wie Star-HD, in allen Breiten als Streifen lieferbar.

*For non-slip heel repair, timeless profile. Quality properties according to Star-HD, available as a strip in all widths.*

**Format**  
format 0,30 m<sup>2</sup>, ca. 50 x 60 cm

**Farben**  
colours schwedenbraun | dark brown

**Stärke in mm**  
thickness in mm 6,0

**Design**  
design Pyramide



## STAR-HD

Die seit vielen Jahren beliebteste Absatzplatte von Schomburg & Graf. Bewährte Gummiqualität, die ständig den aktuellen Bedürfnissen des Schuhmacherhandwerks angepasst wird. Auch als 2-Schichtplatte lieferbar.

*The most popular heel sheet by Schomburg & Graf for many years. The proven rubber quality is constantly adapted to the current needs of shoemaking. Also available as a 2-layered sheet.*

**Format**  
format 0,37 m<sup>2</sup>, ca. 53 x 70 cm

**Farben**  
colours schwedenbraun | dark brown  
hellbraun | light brown\*  
\*nur in 5,5 mm erhältlich | only available in 5,5 mm

**Stärke in mm**  
thickness in mm 5,0 | 5,5 | 6,0

**Design**  
design Flechtdesign



## TOPELAST

Qualität wie Herrenabsätze, richtungsfreies Profil. Geeignet für orthopädische Arbeiten, da verschiedenste Absatzformen realisiert werden können. Stark abgelaufene Absätze lassen sich durch die Stärke 10 mm rationell erneuern. Ideal bei Westernstiefeln, auch als Absatzstreifen lieferbar.

*Quality according to men's heels; non-directional profile. Can be used for orthopedic tasks due to various possible heel shapes. Highly worn out heels can be replaced economically by thickness 10 mm. Ideal for Western boots, also available as heel strips.*

**Format  
format** 0,37 m<sup>2</sup>, ca. 53 x 70 cm

**Farben  
colours** schwedenbraun | dark brown

**Stärke in mm  
thickness in mm** 7,0 | 10,0

**Design  
design** Karostrich



## TOPSKIN

Feines Ledernarben-Design, guter Tragekomfort. Elastischer Auftritt, gut zu kombinieren mit Starskin-Sohlenplatten.

*Fine leather grain design, good foot comfort. Elastic treat, easy combination with Starskin sole sheets.*

**Format  
format** 0,37 m<sup>2</sup>, ca. 53 x 70 cm

**Farben  
colours** schwedenbraun | dark brown  
schwarz | black  
hellbraun | light brown\*  
\*nur in 5,7 mm erhältlich | only available in 5,7 mm

**Stärke in mm  
thickness in mm** 5,0 | 5,7 | 6,0

**Design  
design** Skin



### ABSATZSTREIFEN

#### ABSATZSTREIFEN (ZUSCHNITT AUF WUNSCH) | HEEL STRIPS (CUTTING ON REQUEST)

Gegen Aufpreis liefern wir alle Absatzplatten in Streifen. Die Streifenbreite kann frei gewählt werden.

● We offer cutting of all heel sheets at an extra charge. The strip width is at your choice.

## CREPE S

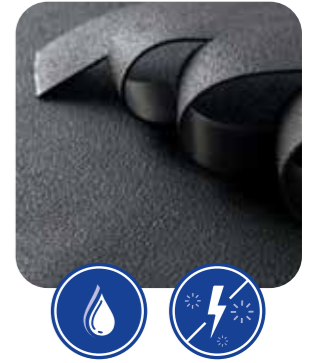
Unsere neue Überzugplatte für alle Bereiche, wo der Schaft einen Schutz benötigt. Ob Hinterkappenschutz oder Geröllschutz, als Schutzkappe im Stahlkappenbereich. Beim Material setzen wir auf eine besondere Mischung, die schon seit Jahren von namhaften Bergschuh/Trekkingschuh Herstellern eingesetzt wird. Extrem dehnbar, Ozon und UV getestet und sehr gut zu verkleben. Als besonderen Service bieten wir diese Platte angeschnitten an. In 30,40 und 50 mm Streifen wird diese Platte von uns angeschnitten, sodass Sie die benötigten Streifen (z.B. Seitenstreifen/Geröllschutz) direkt von der Platte abziehen können. Damit ist kein Anzeichnen und Schneiden mehr nötig.

*Our new cover plate for all areas where the shaft needs protection. Whether for under-cap protection or scree protection, as a protective cap in the steel toe cap area. For the material, we use a special mixture that has been used for years by well-known mountain boot/trekking boot manufacturers. Extremely stretchable, ozone and UV tested and very easy to bond. As a special service, we offer this sheet cut to size. We cut this sheet into 30, 40 and 50 mm strips so that you can pull the required strips (e.g. side strips / scree protection) directly from the sheet. This means that no more marking and cutting is necessary.*

**Format  
format** ca.107 x 70 cm

**Farben  
colours** schwarz | black

**Stärke in mm  
thickness in mm** 1,7



## PROFI

Ein traditionelles, rutschhemmendes Wellenprofil für die Reparatur und Anfertigung von Arbeitsschuhen. Als Besohlmateriale für Lang- oder Keilsohlen gut geeignet.

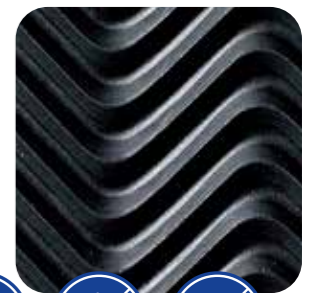
*A traditional anti-slip wave profile for repairing and making work shoes. Well suited to as a soling material for long or wedge soles.*

**Format  
format** 0,63 m<sup>2</sup>, ca. 69 x 92 cm

**Farben  
colours** schwarz | black

**Stärke in mm  
thickness in mm** 6,0

**Design  
design** Grobe Welle





## STAR AKTIV

Robustes, quadratförmiges Profil, auf rutschhemmende Eigenschaften geprüft. Durch Flexibilität auch zur Verarbeitung auf weichen Schuhböden geeignet.

*Sturdy, square-shaped profile, tested for non-slip properties. Due to its flexibility it can also be processed on softer shoe bottoms.*

<b>Format</b> <i>format</i>	0,75 m <sup>2</sup> , ca. 70 x 107 cm   6,0
<b>Stärke in mm</b> <i>thickness in mm</i>	0,37 m <sup>2</sup> , ca. 53 x 70 cm   8,0

<b>Farben</b> <i>colours</i>	schwarz   <i>black</i>
---------------------------------	------------------------

<b>Design</b> <i>design</i>	Quattro
--------------------------------	---------



## STAR SWING

Bestens geeignet für alle Bereiche, wo absolute Rutschfestigkeit benötigt wird, besonders in Küchen- und Nassbereichen; beständig auch gegen Öle und Fette. Leichter Schuhbodenaufbau in Kombination mit Starpur Aufbaumaterial möglich.

*Perfectly suitable for all areas requiring uncompromising non-slip quality, especially in kitchen and wet areas; also oil and grease resistant. Light shoe bottom construction is possible if combined with Starpur built-up material.*

<b>Format</b> <i>format</i>	0,30 m <sup>2</sup> , ca. 50 x 60 cm
--------------------------------	--------------------------------------

<b>Farben</b> <i>colours</i>	schwarz   <i>black</i> hellgrau   <i>light grey</i>
---------------------------------	--

<b>Stärke in mm</b> <i>thickness in mm</i>	4,5
---	-----

<b>Design</b> <i>design</i>	Welle
--------------------------------	-------



## STARPUR

Antistatisch, öl- und benzinfest, zur Änderung von Konfektionsschuhen mit PUR-Sohlen zu empfehlen. Gute Kombinationsmöglichkeit mit Sohlen Kiel und Lübeck.

*Antistatic, oil and petrol resistant, recommended for modifying ready-made shoes with PUR soles. Well combinable with soles Kiel and Lübeck.*

<b>Format</b> <i>format</i>	ca. 15 x 35 cm ca. 43 x 60 cm* <small>*nicht in 3,0 mm erhältlich, nur in schwarz   not available in 3,0 mm, only in black</small>
--------------------------------	--

<b>Farben</b> <i>colours</i>	schwarz   <i>black</i> weiß   <i>white</i>
---------------------------------	---

<b>Stärke in mm</b> <i>thickness in mm</i>	3,0   6,0   9,0   12,0   18,0
---	-------------------------------



## ÜBERZUGSMATERIAL (COATING MATERIAL)

Hier handelt es sich um ein flexibles Gummimaterial, das in Streifen als Schalenrand auf den aufgezwickelten Schaft geklebt wird. Ebenso als Stahlkappenüberzug und als Schutzsohle geeignet.

*This flexible rubber material is applied by gluing in strips to the lasted upper as a sole wall. Also suitable for covering steel caps and as a protective sole.*

<b>Format</b> <i>format</i>	0,75 m <sup>2</sup> , ca. 70 x 107 cm
--------------------------------	---------------------------------------

<b>Farben</b> <i>colours</i>	schwarz   <i>black</i>
---------------------------------	------------------------

<b>Stärke in mm</b> <i>thickness in mm</i>	1,8 – 2,0 (ungeschliffen   <i>not scoured</i> )
---	---

<b>Design</b> <i>design</i>	A-Crepe
--------------------------------	---------



## PUR AUFBAUKEIL (PUR BUILD UP WEDGE)

PUR-Aufbaukeil, links und rechts verwendbar. Mit breitem Umriss für eine universelle Verarbeitung, optimale Kombination mit den Sohlen Kiel oder Nürnberg und der Plattenware Star Swing.

*PUR built-up wedge, to be used on the left and on the right. Universal working up due to a broad outline. Optimal combination with the soles Kiel or Nürnberg and the sheet Star Swing.*

<b>Farben</b> <i>colours</i>	schwarz   <i>black</i> weiß   <i>white</i>
<b>Stärke in mm</b> <i>thickness in mm</i>	Sohle   <i>sole</i> 12 Absatz   <i>heel</i> 25
<b>Größe</b> <i>size</i>	Herren   <i>mens</i> 35 cm Damen   <i>ladies</i> 31 cm* <small>*nur in schwarz erhältlich   <i>only available in black</i></small>

öl- und benzinfest, antistatisch nach EN ISO 20344/20345  
*oil and petrol resistant, antistatic according to EN ISO 20344/20345*



## PUR SCHUTZKAPPE

Schützt das Leder über der Stahlkappe gegen Verschleiß und Beschädigungen. Zur Reparatur von abgestoßenem Leder an der Schuhspitze einsetzbar. Sie entsprechen der Leistenform der üblichen Stahlkappen für Arbeitsschuhe.

*They protect the leather covering the steel cap against wear and damages. Can be used for the repair of scuffed shoe tips. Correspond to the usual last shape of work shoes.*

<b>Verpackung</b> <i>packaging</i>	10 Paar im Beutel <i>10 pairs in a bag</i>
<b>Farben</b> <i>colours</i>	schwarz   <i>black</i>
<b>Größe</b> <i>size</i>	8   9   10   12



## FORM- UND STANZARTIKEL

*MOULDED AND CUT ARTICLES*

Neben Plattenware liefert Schomburg & Graf auch einige Artikel bereits als Absatzlecke oder Halbsohlen ausgestanzt. Desweiteren werden attraktive Schuhreparaturprodukte als Formartikel vulkanisiert. Beliebt sind auch, die als Streifen zugeschnittenen Absatzplatten. Für alle Artikel verwenden wir nur hochwertige Rohstoffe und verschleißfeste Kautschukqualitäten.

*In addition to sheets, Schomburg & Graf also delivers some articles which have already been cut out as heel lifts or half soles. Attractive products for the shoe repair are vulcanised as moulded articles, too. Cut strips made of heel sheets are also very popular. For all articles we only use high quality raw materials and wear resistant caoutchouc qualities.*





## TOPELAST

Absätze für die aktuellen Absatzformen in schlanken Umrissen und zur Erneuerung der Gummiflecke für Westernstiefel. Die Stärke von 10 mm erlaubt eine rationelle Reparatur, auch von stark abgelaufenen Absätzen. Auch als Platten oder Streifenware lieferbar.

*Heels for present heel shapes in slender outlines and for replacing rubber lifts on Western boots. Even highly worn out boots can be repaired economically due to the thickness of 10 mm. Also available as sheets and strips.*

**Farben**  
colours schwedenbraun | dark brown

**Stärke in mm**  
thickness in mm 10,00

**Größe**  
size I, II, III



## MERAN

Für die Absatzreparatur von sportlichen Schuhen mit größerem Profil. Das Design ermöglicht großzügiges, umlaufendes Beschneiden.

*For heel repair of sportive shoes with a rougher cleat. The design allows extensive trimming all around.*

**Farben**  
colours schwedenbraun | dark brown

**Stärke in mm**  
thickness in mm Herren | mens 8,0  
Damen | ladies 6,0

**Größe**  
size Herren | mens 170 | 174  
Damen | ladies 140 | 144 | 148



## MERAN

Die ideale Ergänzung zu Meran - Absätzen. Ansprechende Profilgestaltung.

*Teams up perfectly with Meran heels. Attractive cleat design.*

**Farben**  
colours schwedenbraun | dark brown

**Stärke in mm**  
thickness in mm 5,5

**Größe**  
size Herren & Damen | mens & ladies



## KEILSTREIFEN

### WEDGE STRIPS

Ein Klassiker der Schuhreparatur. Durch zwei verschiedene Grundqualitäten (massiv und zellig) ist heute ein großer Anteil der Absatzausbesserungen mit Keilstreifen von Schomburg & Graf möglich. Dazu bietet das breite Farbspektrum eine optische Anpassung an den zu reparierenden Schuh. Keile sind heute eine wirtschaftliche Alternative zur kompletten Absatzerneuerung, bzw. bei Keilsohlen die einzige Möglichkeit abgelaufene Absatzecken zu erneuern.

*A classic of the shoe repair. Based on two different standard qualities (massive and cellular), today it is possible to carry out a large part of heel repairs by wedge strips from Schomburg & Graf. Due to a wide range of colours an optical adaptation to the shoe in need of repair is possible. Today wedges are an economical alternative to a complete replacement of the heel. Concerning wedge soles they are the only possibility to renew worn-out heel edges.*

## SPEZIAL

Die Materialstärke von 15 mm eignet sich zur rationellen Reparatur von stark abgelaufenen Absätzen.

*Economical repair of highly worn-out heels is made easy by this material due to 15 mm thickness.*

<b>Länge</b> <i>length</i>	ca. 90 cm
<b>Farben</b> <i>colours</i>	schwarz   <i>black</i>
<b>Stärke, Breite in mm</b> <i>thickness, width in mm</i>	15/60   15/100



## SG VOLLELASTISCH

Elastischer Kautschukstreifen in drei aktuellen Farben. Glatte Ausputzkante, strapazierfähige Gummiqualität.

*Flexible rubber strip in three trendy colours. Straight finishing edge, durable rubber quality.*

<b>Länge</b> <i>length</i>	ca. 107 cm
<b>Farben</b> <i>colours</i>	schwedenbraun   <i>dark brown</i> schwarz   <i>black</i>
<b>Stärke, Breite in mm</b> <i>thickness, width in mm</i>	08/40   10/50



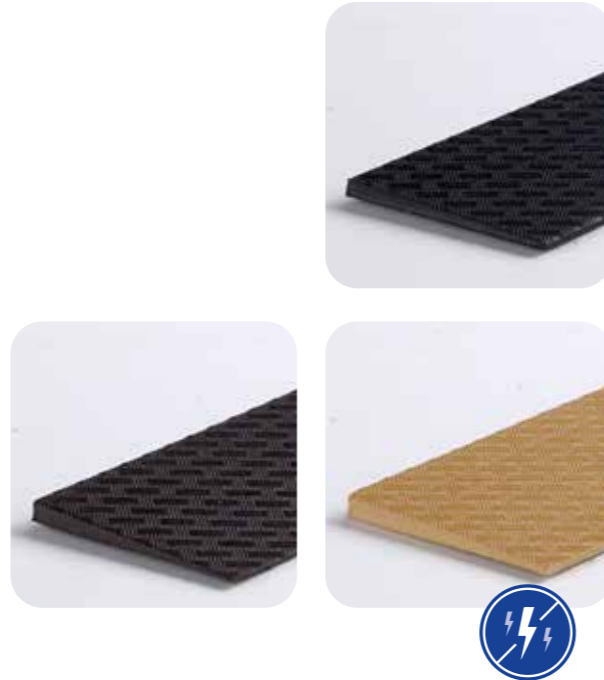


## STAR SPITZENSTREIFEN

Der Spitzenstreifen mit zwei Seiten – einseitig vornehmes Feindesign, einseitig glatte Oberfläche. Aus hochwertiger Sohlenmischung gefertigt.

*This toe strip has two good sides – one with a noble fine design, the other with a straight surface. Made from a high quality sole compound.*

<b>Länge length</b>	ca. 100 cm
<b>Farben colours</b>	schwedenbraun   dark brown schwarz   black hell braun   light brown
<b>Stärke, Breite in mm thickness, width in mm</b>	4/40



## RILLE

Hochwertiger Keilstreifen, für viele Absatztypen geeignet. Großes Breitenspektrum, zwei neutrale Designs. Das Spitzenprodukt massiver Keilstreifen.

*High quality wedge strip, suitable for many heel types. Large variety of widths combined with two neutral designs. The top product in massive wedge strips.*

<b>Länge length</b>	ca. 82 cm
<b>Farben colours</b>	schwedenbraun   dark brown schwarz   black* transparent   translucent* <small>*nur in Rille erhältlich   only available in Rille</small>
<b>Stärke, Breite in mm thickness, width in mm</b>	10/50   10/60   10/80   10/100



## NPL

Der lukrative Kompaktstreifen.

*The profitable compact wedge strip.*

<b>Länge length</b>	ca. 107 cm
<b>Farben colours</b>	schwedenbraun   dark brown
<b>Stärke, Breite in mm thickness, width in mm</b>	8/40   10/50



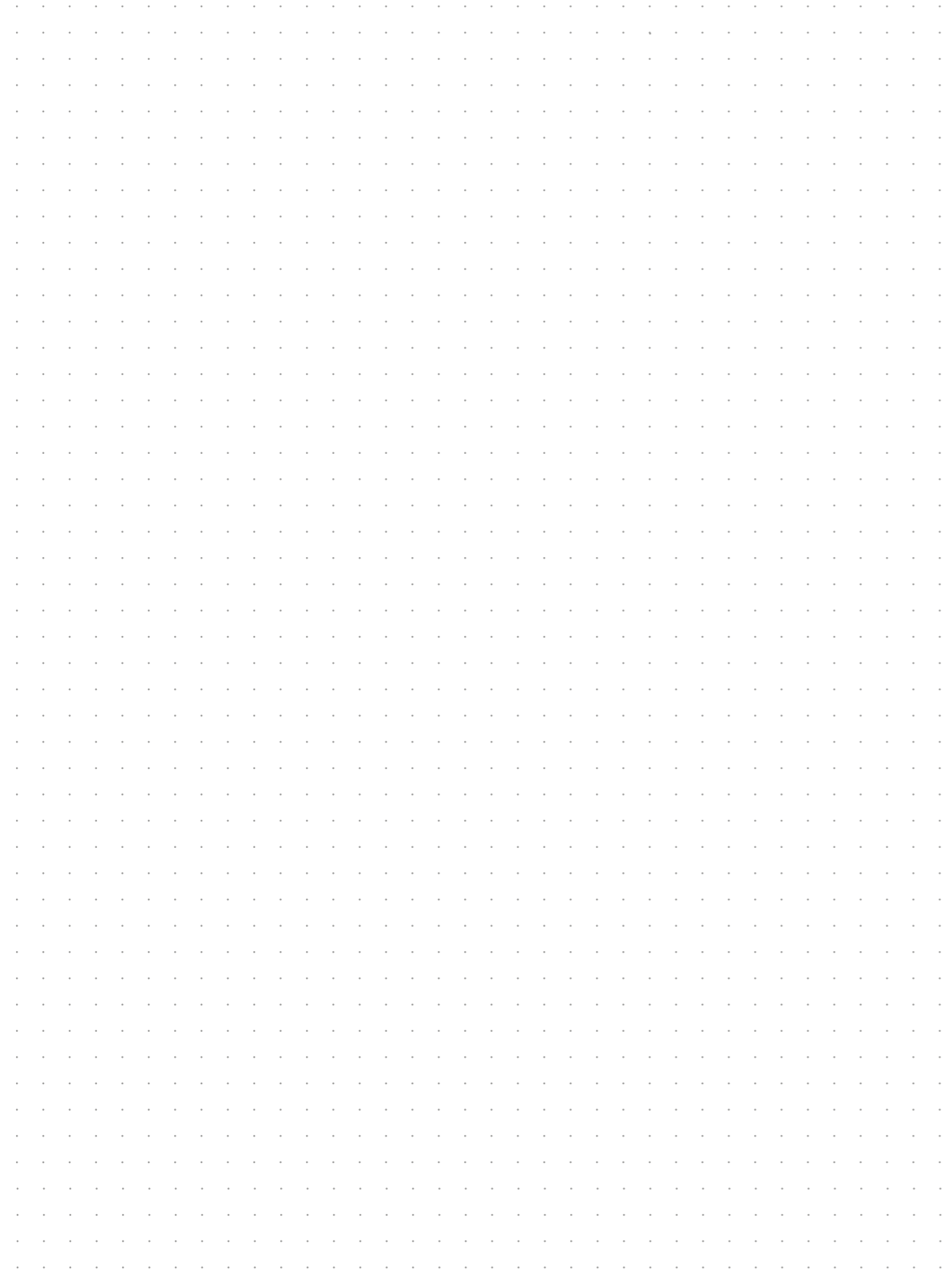
## STAROLAST

Aus verschleißfestem, elastischem Zellkautschuk. Besonders gute Verklebbarkeit – auch auf schwierigen Absatzmaterialien. Interessant für Freizeitschuhe mit weichen Sohlen. In sechs Farben erhältlich.

*From flexible cellular rubber that is resistant to abrasion. Particularly good gluing properties – even on critical heel materials. Applicable for casual footwear with soft soles. Six colours.*

<b>Länge length</b>	ca. 90 cm
<b>Farben colours</b>	schwedenbraun   dark brown schwarz   black beige   beige naturweiß   natural white* hellbraun   light brown rauch   smoke <small>*nicht in 14/65 erhältlich   not available in 14/65</small>
<b>Stärke, Breite in mm thickness, width in mm</b>	10/60   10/80   14/65   10/100** <small>**ab einer Bestellmenge von 500 Keilstreifen in verschiedenen Farben erhältlich   also available in different colours based on a minimum order quantity of 500 wedge strips.</small>





## **SCHUHINDUSTRIE SOHLEN** **SCHUHINDUSTRIE SOLES**

---

- 36 LEITFADEN  
SOLES
- 37 SOHLEN  
SOLES
- 59 SCHUTZKAPPE  
TOE CAP
- 60 STAHLBLECHE  
STEEL PLATES



## LEITFADEN

### HERSTELLUNG ORTHOPÄDISCHER SCHUHE MIT SCHALENSOHNEN

Bei der Anfertigung orthopädischer Schuhe erkennen immer mehr Orthopädie-Handwerker die positiven Eigenschaften von Schalensohlen:

- niedriges Gewicht
- attraktives Erscheinungsbild
- rationelles Arbeiten, kein Verschnitt und kein Ausputz
- professionelles Finish

Wir möchten Ihnen, zusammen mit den Firmen Maschinenbau Brocksieper und Hartmann Schuhleisten, mit diesem Leitfaden eine Hilfestellung und Tipps zur Herstellung von orthopädischen Schuhen mit Schalensohlen geben.

Die Auswahl des Rohleistens sollte nach den pathologischen Gegebenheiten des Fußes bzw. den therapeutischen Korrekturen getroffen werden. Die Anfertigung der Fußbettung erfolgt mit den bekannten Materialien und Verfahren. Es sollte beachtet werden, das Verkürzungsausgleiche, Rollen u.Ä. bereits im Bettungsaufbau berücksichtigt werden.

Nach dem Fertigstellen der Fußbettung erfolgt eine erste Kontrolle mit der ausgewählten Laufsohle. Es ist wichtig, die Materialstärke von Oberteilen, Brandsohlen, Kappen usw. zu beachten. Ein Probeschuh mit der ausgewählten Sohle ist an dieser Stelle bereits möglich.

① Nach dem Zwicken der Schuhe werden Gelenkfedern und -stücke sowie die Ausbällung eingebracht. An dieser Stelle sollte eine weitere Anprobe erfolgen.

② Anschließend wird die Schalenrandhöhe mit einem Silberminenstift markiert.

③ Die Sohle wird für die Verklebung vorbereitet. Hier sind die Angaben der Klebstoffhersteller zu beachten. Vielfach reicht ein sorgfältiges Abwaschen der Sohle mit fettlösenden Mitteln aus. Aufrauen ist in den seltensten Fällen notwendig.

④ Die Narbe des Oberleders sollte bis zur Klebelinie leicht angeschliffen oder mit einer Messerklinge gebrochen werden.

⑤ Ein zweimaliges Auftragen von Klebstoff auf Oberleder und Sohle ist ratsam.

⑥ Es ist zu empfehlen, den abgelüfteten Klebstoff vor dem Ankleben mittels eines Heißluftföhns zu aktivieren.

⑦ Danach wird die Sohle im noch eingeleisteten Zustand mit dem Schaft verklebt und in die Brocksieper Schalenpresse eingebracht.

⑧ Die Sohle wird mit entsprechendem Druck (max. 1 Bar) angepresst. Das Ausleisten sollte nach einigen Stunden Wartezeit erfolgen.



① Anprobe



② Anzeichnen



③ Auswaschen



④ Narben brechen



⑤ Klebstoff auftragen



⑥ Klebstoff aktivieren



⑦ in Presse einbringen

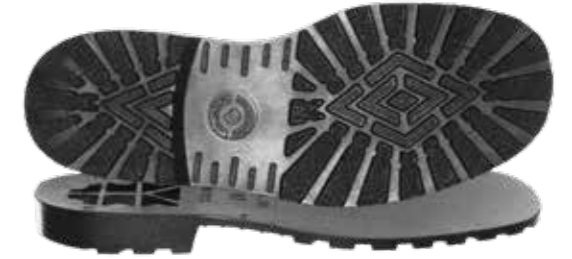


⑧ Pressen

## ART. 314 „NEUSS“

- Nitrilkautschuksohle für mittelschwere Sicherheitsschuhe
- Fräsohle für verschiedene Umrisse einsetzbar, lieferbar mit und ohne Stahlblecheinlage
- Einsatzbereich: alle Industriezweige, Trekking- und Wanderschuhe

- *Nitrile rubber outsole for medium heavy safety shoes*
- *Castor-type sole applicable for various last shapes, available with and without steel insole*
- *Application: all branches of industry, mountaineering*



<b>Sohlenstärke</b> <i>sole height</i>	8,0 mm	<b>Sprengrung</b> <i>spring</i>	20,0 mm
<b>Profiltiefe</b> <i>deat depth</i>	3,5 mm	<b>passende Stahlkappen</b> <i>fitting steel toe caps</i>	Universell je nach Leistenform <i>universal according to shape of last</i>
<b>Absatzhöhe</b> <i>heel height</i>	28,0 mm		
<b>lieferbare Größen</b> <i>available sizes</i>	38/39 40 41 42 43 44 45 46 47/48 49/50		
<b>Paar pro Karton</b> <i>pairs per parcel</i>	30 30 30 30 30 30 25 25 25 15		

## ART. 318 „REPA-SET“

- Nitrilkautschuksohle für die Reparatur von Sicherheitsschuhen (Absatz + Halbsohle + Aufbaukeil)

- *Nitrile rubber outsole for the repair of safety shoes (heel + half sole + built-up wedge)*



<b>Sohlenstärke</b> <i>sole height</i>	8,0 mm		
<b>Profiltiefe</b> <i>deat depth</i>	4,0 mm		
<b>Absatzhöhe</b> <i>heel height</i>	13,0 mm		
<b>lieferbare Größen</b> <i>available sizes</i>	Universalgröße   <i>one size</i>		
<b>Paar pro Karton</b> <i>pairs per parcel</i>	25		

## ART. 320 „NÜRNBERG“

- Nitrilkautschuksohle
- Spezialartikel für Dachdeckerschuhe
- Absatzaufbau mit Start PUR Aufbauplatte erhältlich
- Frässohle für verschiedene Umrisse einsetzbar

- *Nitrile rubber outsole*
- *special article for roofer shoes*
- *building of heel with Stat PUR sheet possible*
- *castor-type sole applicable for various last shapes*



<b>Sohlenstärke</b> <i>sole height</i>	7,7 mm	<b>passende Stahlkappen</b> <i>fitting steel toe caps</i>	Universell je nach Leistenform <i>universal according to shape of last</i>			
<b>Profiltiefe</b> <i>deat depth</i>	3,5 mm					
<b>PUR Platte</b> <i>PUR sheet</i>	350 x 150 x 18 mm					
<b>lieferbare Größen</b> <i>available sizes</i>	39/41	42/44	45/47	48/50		
<b>Paar pro Karton</b> <i>pairs per parcel</i>	25	25	25	25		

## ART. 321 „HADA“

- Nitrilkautschuksohle für schwere Sicherheitsschuhe
- Lieferbar mit und ohne durchtrittsichere Stahleinlage
- Einsatzbereich: Spezialartikel für Dachdecker und Teearbeiter

- *Nitrile rubber outsole for heavy safety shoes*
- *Available with and without steel insole*
- *Application: special article for roofers and tarring*



<b>Sohlenstärke</b> <i>sole height</i>	19,0 mm	<b>Sprengung</b> <i>spring</i>	20,0 mm						
<b>Profiltiefe</b> <i>deat depth</i>	3,5 mm	<b>Schalenhöhe</b> <i>side wall height, inside</i>	8,0 mm						
<b>Keilhöhe</b> <i>wedge height</i>	39,0 mm	<b>passende Stahlkappen</b> <i>fitting steel toe caps</i>	443, 470, 459						
<b>lieferbare Größen</b> <i>available sizes</i>	39	40	41	42	43	44	45	46	47
<b>Paar pro Karton</b> <i>pairs per parcel</i>	25	25	25	25	25	25	25	25	25

(mit Stahl Gr. 40 – 48 | *with steel size 40 – 48*)

## ART. 333 „MÜNCHEN“

- Nitrilkautschuksohle für schwere Sicherheitsschuhe
- Lieferbar mit und ohne durchtrittsichere Stahleinlage (vormals Art. 358 „Augsburg“)
- Einsatzbereich: Forstwirtschaft, Gießereien und Schwerindustrie

- *Nitrile rubber outsole for heavy safety shoes*
- *Available with and without steel insole (formerly art. 358 "Augsburg")*
- *Application: forestry, foundries, heavy industry*



<b>Sohlenstärke</b> <i>sole height</i>	22,0 mm (Stahl/steel 24,0 mm)	<b>Sprengung</b> <i>spring</i>	18,0 mm								
<b>Profiltiefe</b> <i>deat depth</i>	6,5 mm	<b>Schalenhöhe</b> <i>side wall height, inside</i>	8,5 mm (Stahl/steel 10,5 mm)								
<b>Absatzhöhe</b> <i>heel height</i>	40,0 mm (Stahl/steel 42,0 mm)	<b>passende Stahlkappen</b> <i>fitting steel toe caps</i>	443, 470, 459								
<b>lieferbare Größen</b> <i>available sizes</i>	37	39	40	41	42	43	44	45	46	47	48
<b>Paar pro Karton</b> <i>pairs per parcel</i>	20	20	20	20	20	20	20	20	15	15	15

(mit Stahl Gr. 39 – 48 | *with steel size 39 – 48*)

## ART. 355 „MARL“

- Nitrilkautschuksohle für schwere Sicherheitsschuhe
- Lieferbar mit und ohne durchtrittsichere Stahleinlage (vormals Art. 356 „Soest“)
- Einsatzbereich: Spezialartikel für Feuerwehr- und Bauschuhe

- *Nitrile rubber outsole for heavy safety shoes*
- *Available with and without steel insole (formerly art. 356 „Soest“)*
- *Application: special article for firemen and construction workers*



<b>Sohlenstärke</b> <i>sole height</i>	19,0 mm	<b>Sprengung</b> <i>spring</i>	19,0 mm						
<b>Profiltiefe</b> <i>deat depth</i>	5,0 mm	<b>Schalenhöhe</b> <i>side wall height, inside</i>	6,5 mm						
<b>Absatzhöhe</b> <i>heel height</i>	38,0 mm	<b>passende Stahlkappen</b> <i>fitting steel toe caps</i>	522, 700, 701						
<b>lieferbare Größen</b> <i>available sizes</i>	39	40	41	42	43	44	45	46	47
<b>Paar pro Karton</b> <i>pairs per parcel</i>	25	25	25	25	25	25	15	15	15

(mit Stahl Gr. 36 – 48 | *with steel size 36 – 48*)



## ART. 370 „AMBERG“

- Nitrilkautschuksohle für schwere Sicherheitsschuhe
- Lieferbar mit und ohne durchtrittsichere Stahleinlage
- Einsatzbereich: Spezialartikel für Dachdecker und Teerarbeiten

- *Nitrile rubber outsole for heavy safety shoes*
- *Available with and without steel insole*
- *Application: special article for roofers and tarring*



<b>Sohlenstärke</b> <i>sole height</i>	18,0 mm	<b>Sprengung</b> <i>spring</i>	16,0 mm
<b>Profiltiefe</b> <i>cleat depth</i>	0,0 mm	<b>Schalenhöhe</b> <i>side wall height, inside</i>	10,0 mm
<b>Keilhöhe</b> <i>wedge height</i>	34,0 mm	<b>passende Stahlkappen</b> <i>fitting steel toe caps</i>	443, 470, 459
<b>lieferbare Größen</b> <i>available sizes</i>	36 38 39 40 41 42 43 44 45 46 47		
<b>Paar pro Karton</b> <i>pairs per parcel</i>	25 25 25 25 25 25 25 25 25 25 25 (mit Stahl Gr. 39 – 48   <i>with steel size 39 – 48</i> )		

## ART. 371 „BOZEN“

- Nitrilkautschuksohle für schwere Sicherheitsschuhe
- Frässohle für verschiedene Umriss einsetzbar
- Einsatzbereich: Forstwirtschaft, Trekking- und Bergschuhe

- *Nitrile rubber outsole for heavy safety shoes*
- *Castor-type sole applicable for various last shapes*
- *Application: forestry, trekking shoes, mountaineering*



<b>Sohlenstärke</b> <i>sole height</i>	10,5 mm	<b>Sprengung</b> <i>spring</i>	20,5 mm
<b>Profiltiefe</b> <i>cleat depth</i>	6,5 mm	<b>passende Stahlkappen</b> <i>fitting steel toe caps</i>	universell je nach Leistenform <i>universal according to shape of last</i>
<b>Absatzhöhe</b> <i>heel height</i>	31,0 mm		
<b>lieferbare Größen</b> <i>available sizes</i>	35/37 38/40 41/42 43/44 45/46 47/48 49/51		
<b>Paar pro Karton</b> <i>pairs per parcel</i>	25 25 25 25 25 25 25		

## ART. 389 „FÜSSEN“

- Nitrilkautschuksohle für die Reparatur von schweren Schuhen (Absatz und Halbsohle)
- *Nitrile rubber outsole for the repair of heavy shoes (heel and half sole)*



<b>Sohlenstärke</b> <i>sole height</i>	9,0 mm
<b>Profiltiefe</b> <i>cleat depth</i>	6,0 mm
<b>Absatzhöhe</b> <i>heel height</i>	12,0 mm
<b>lieferbare Größen</b> <i>available sizes</i>	Universalgröße   <i>one size</i>
<b>Paar pro Karton</b> <i>pairs per parcel</i>	25

## ART. 394 „KIEL“

- Die durchdachte Profilstaltung erweist sich als besonderer Vorzug, da selbst bei großzügigem umlaufendem Beschneiden noch genügend Auftrittsfläche in der Sohlenmitte zur Verfügung steht.
- Kann auch als Langsohle zur Reparatur von geschäumten Böden verwendet werden.
- Breiter Umriss für orthopädische Anwendungen

- *The smart cleat design has a special merit: Even extensive trimming all around leaves a sufficient amount of walking surface in the middle of the sole.*
- *Can also be used as a long sole for repairing expanded bottoms.*
- *Wide shape suitable for orthopaedic application.*



<b>Sohlenstärke</b> <i>sole height</i>	6,0 mm	<b>Sprengung</b> <i>spring</i>	5,5 mm
<b>Profiltiefe</b> <i>cleat depth</i>	3,5 mm		
<b>Absatzhöhe</b> <i>heel height</i>	11,5 mm		
<b>lieferbare Größen</b> <i>available sizes</i>	39/41 42/44 45/48 49/51		
<b>Paar pro Karton</b> <i>pairs per parcel</i>	25 25 25 25		

## ART. 399 „LONDON“

- Nitrilkautschuksohle für klassische Sicherheitsschuhe
- Einsatzbereich: Sicherheitsschuhe im „Office“-Bereich z.B. Ingenieure, Behörden und Wachdienste
- *Nitrile rubber outsole for classic safety shoes*
- *Application: safety shoes in the "office" area, e.g. for engineers, guards and authorities*



<b>Sohlenstärke</b> <i>sole height</i>	14,0 mm	<b>Sprengung</b> <i>spring</i>	16,0 mm
<b>Profiltiefe</b> <i>deat depth</i>	3,0 mm	<b>Schalenhöhe</b> <i>side wall height, inside</i>	7,0 mm
<b>Absatzhöhe</b> <i>heel height</i>	30,0 mm	<b>passende Stahlkappen</b> <i>fitting steel toe caps</i>	517
<b>lieferbare Größen</b> <i>available sizes</i>	34/35 36 37 38 39 40 41 42 43 44 45 46 47 48 49/50		
<b>Paar pro Karton</b> <i>pairs per parcel</i>	30 30 30 30 30 30 30 30 30 30 30 30 30 15 15		

## ART. 410 „PAMA“

- Nitrilkautschuksohle in Übergrößen für schwere Sicherheitsschuhe kombinierbar mit Art. 355
- Lieferbar mit und ohne durchtrittsichere Stahleinlage
- Einsatzbereich: Spezialartikel für Feuerwehr- und Bauschuhe

- *Nitrile rubber outsole in outsizes for heavy safety shoes, to be combined with art. 355*
- *Available with and without steel insole*
- *Application: special article for firemen and construction workers*



<b>Sohlenstärke</b> <i>sole height</i>	20,5 mm	<b>Sprengung</b> <i>spring</i>	17,5 mm				
<b>Profiltiefe</b> <i>deat depth</i>	5,0 mm	<b>Schalenhöhe</b> <i>side wall height, inside</i>	8,0 mm				
<b>Absatzhöhe</b> <i>heel height</i>	38,0 mm	<b>passende Stahlkappen</b> <i>fitting steel toe caps</i>	522, 700, 701				
<b>lieferbare Größen</b> <i>available sizes</i>	<table border="0"> <tr> <td>ohne Stahl   <i>without steel</i></td> <td>mit Stahl   <i>with steel</i></td> </tr> <tr> <td>49 51</td> <td>50 52</td> </tr> </table>			ohne Stahl   <i>without steel</i>	mit Stahl   <i>with steel</i>	49 51	50 52
ohne Stahl   <i>without steel</i>	mit Stahl   <i>with steel</i>						
49 51	50 52						
<b>Paar pro Karton</b> <i>pairs per parcel</i>	15 15	15 15					

## ART. 412 „ZERMATT“

- Nitrilkautschuksohle für schwere Sicherheitsschuhe
- Lieferbar mit und ohne durchtrittsichere Stahleinlage, luftzirkulierende Wellenlinien auf der Klebeseite der Sohle
- Einsatzbereich: Feuerwehr, Forstwirtschaft, Trekking und Bergschuhe

- *Nitrile rubber outsole for heavy safety shoes*
- *Available with and without steel insole, air circulating wavy lines on the adhesive side of the sole*
- *Application: firemen, forestry, trekking shoes, mountaineering*



<b>Sohlenstärke</b> <i>sole height</i>	30,0 mm	<b>Sprengung</b> <i>spring</i>	17,0 mm											
<b>Profiltiefe</b> <i>deat depth</i>	7,0 mm	<b>Schalenhöhe</b> <i>side wall height, inside</i>	15,0 mm											
<b>Absatzhöhe</b> <i>heel height</i>	47,0 mm	<b>passende Stahlkappen</b> <i>fitting steel toe caps</i>	402, 443, 456, 459, 470, 522, 700, 701											
<b>lieferbare Größen</b> <i>available sizes</i>	34 35 36 37 38 39 40 41 42 43 44 45 46 47 48 49 50 51 53 55													
<b>Paar pro Karton</b> <i>pairs per parcel</i>	20 20 20 20 20 20 20 20 20 20 20 20 15 15 15 15 15 15 10 10													

(mit Stahl Gr. 35 – 52/54/56 | *with steel size 35 – 52/54/56*)

## ART. 416 „LEIPZIG“

- Nitrilkautschuksohle für mittelschwere Sicherheitsschuhe
- Lieferbar mit und ohne durchtrittsichere Stahleinlage
- Einsatzbereich: Spezialartikel für Feuerwehr- und Bauschuhe

- *Nitrile rubber outsole for medium heavy safety shoes*
- *Available with and without steel insole*
- *Application: special article for firemen and construction workers*



<b>Sohlenstärke</b> <i>sole height</i>	21,0 mm	<b>Sprengung</b> <i>spring</i>	19,0 mm								
<b>Profiltiefe</b> <i>deat depth</i>	3,5 mm	<b>Schalenhöhe</b> <i>side wall height, inside</i>	10,0 mm								
<b>Absatzhöhe</b> <i>heel height</i>	40,0 mm	<b>passende Stahlkappen</b> <i>fitting steel toe caps</i>	443, 470, 459								
<b>lieferbare Größen</b> <i>available sizes</i>	36 37 38 39 40 41 42 43 44 45 46 47										
<b>Paar pro Karton</b> <i>pairs per parcel</i>	25 25 25 25 25 25 25 25 25 25 15 15										

(mit Stahl Gr. 37 – 48 | *with steel size 37 – 48*)



## ART. 423 „NEW YORK“

- Nitrilkautschuksohle für schwere Sicherheitsschuhe
- Lieferbar mit und ohne durchtrittsichere Stahleinlage, luftzirkulierende Wellenlinien
- nach Mondopoint, R2, 7,5 mm, Weite 103/106
- Einsatzbereich: Feuerwehr, Forstwirtschaft, Trekking und Bergschuhe
- *Nitrile rubber outsole for heavy safety shoes*
- *Available with and without steel insole, air circulating wavy lines*
- *According to Mondopoint, R2, 7,5 mm, width 103/106*
- *Application: firemen, forestry, trekking shoes, mountaineering*



<b>Sohlenstärke</b> <i>sole height</i>	26,0 mm	<b>Sprengung</b> <i>spring</i>	18,0 mm
<b>Profiltiefe</b> <i>cleat depth</i>	6,5 mm	<b>Schalenhöhe</b> <i>side wall height, inside</i>	13,0 mm
<b>Absatzhöhe</b> <i>heel height</i>	44,0 mm	<b>passende Stahlkappen</b> <i>fitting steel toe caps</i>	527
<b>lieferbare Größen</b> <i>available sizes</i>	232 240 247 255 262 270 277 285 292 300 307 315		
<b>Paar pro Karton</b> <i>pairs per parcel</i>	20 20 20 20 20 20 20 20 15 15 15 15 (mit Stahl Gr. 240 – 315   with steel size 240 – 315)		

## ART. 464 „DAVOS“

- Nitrilkautschuksohle für schwere Sicherheitsschuhe
- Lieferbar mit und ohne durchtrittsichere Stahleinlage, luftzirkulierende Wellenlinien auf der Klebeseite der Sohle
- Einsatzbereich: Feuerwehr, Forstwirtschaft, Trekking- und Bergschuhe
- *Nitrile rubber outsole for heavy safety shoes*
- *Available with and without steel insole, air circulation wavy lines on the adhesive side of the sole*
- *Application: firemen, forestry, trekking shoes, mountaineering*



<b>Sohlenstärke</b> <i>sole height</i>	28,0 mm	<b>Sprengung</b> <i>spring</i>	17,0 mm
<b>Profiltiefe</b> <i>cleat depth</i>	7,0 mm	<b>Schalenhöhe</b> <i>side wall height, inside</i>	13,0 mm
<b>Absatzhöhe</b> <i>heel height</i>	45,0 mm	<b>passende Stahlkappen</b> <i>fitting steel toe caps</i>	402, 443, 459, 470, 522, 700, 701
<b>lieferbare Größen</b> <i>available sizes</i>	34 36 37 38 39 40 41 42 43 44 45 46 47 48 49		
<b>Paar pro Karton</b> <i>pairs per parcel</i>	20 20 20 20 20 20 20 20 20 20 20 15 15 15 15 (mit Stahl Gr. 35+37 – 50   with steel size 35+37 – 50)		

## ART. 477 „PISA“

- Rutschhemmende Nitrilkautschuksohle für Sicherheitsschuhe
- Lieferbar mit und ohne durchtrittsichere Stahleinlage
- Einsatzbereich: Alle Industriebereiche mit rutschigen Untergründen
- *slip resistant nitrile rubber outsole for safety shoes*
- *Available with and without steel insole*
- *Application: all industrial areas with slippery floors*



<b>Sohlenstärke</b> <i>sole height</i>	20,0 mm	<b>Sprengung</b> <i>spring</i>	16,0 mm
<b>Profiltiefe</b> <i>cleat depth</i>	3,0 mm	<b>Schalenhöhe</b> <i>side wall height, inside</i>	10,0 mm
<b>Absatzhöhe</b> <i>heel height</i>	36,0 mm	<b>passende Stahlkappen</b> <i>fitting steel toe caps</i>	443, 470, 459
<b>lieferbare Größen</b> <i>available sizes</i>	39/40 41/42 43/44 45/46 47/48		
<b>Paar pro Karton</b> <i>pairs per parcel</i>	25 25 25 25 25 (mit Stahl Gr. 40 – 49   with steel size 40 – 49)		

## ART. 490 „DUBLIN“

- Nitrilkautschuksohle für sportliche Sicherheitsschuhe, Sneaker und „Office“-Schuhe
- Einsatzbereich: Sicherheitsschuhe im „Office“-Bereich, Dienstschuhe für Behörden
- *Nitrile rubber outsole for sportive safety shoes, sneaker and "office"-shoes*
- *Application: safety shoes in the "office" area, service footwear for authorities*



<b>Sohlenstärke</b> <i>sole height</i>	23,0 mm	<b>Sprengung</b> <i>spring</i>	17,0 mm
<b>Profiltiefe</b> <i>cleat depth</i>	2,5 mm	<b>Schalenhöhe</b> <i>side wall height, inside</i>	6,0 – 16,0 mm
<b>Absatzhöhe</b> <i>heel height</i>	35,0 mm	<b>passende Stahlkappen</b> <i>fitting steel toe caps</i>	443, 470, 517, ABG
<b>lieferbare Größen</b> <i>available sizes</i>	36 37 38 39 40 41 42 43 44 45 46 47		
<b>Paar pro Karton</b> <i>pairs per parcel</i>	25 25 25 25 25 25 25 25 25 25 25 25		

## ART. 501 „VADUZ“

- Nitrilkautschuksohle für mittelschwere Sicherheitsschuhe
- Frässohle für verschiedene Umrisse einsetzbar
- Einsatzbereich: alle Industriezweige, Trekking- und Wanderschuhe

- *Nitrile rubber outsole for medium heavy safety shoes*
- *castor-type sole applicable for various shapes*
- *Application: all branches of industry, mountaineering*



<b>Sohlenstärke</b> <i>sole height</i>	9,0 mm	<b>Sprengung</b> <i>spring</i>	13,0 mm
<b>Profiltiefe</b> <i>deat depth</i>	4,5 mm	<b>passende Stahlkappen</b> <i>fitting steel toe caps</i>	Universell je nach Leistenform <i>universal according to shape of last</i>
<b>Absatzhöhe</b> <i>heel height</i>	22,0 mm		
<b>lieferbare Größen</b> <i>available sizes</i>	39/40 41/42 43/44 45/46 47/48		
<b>Paar pro Karton</b> <i>pairs per parcel</i>	25 25 25 25 25		

## ART. 517 „KEMPTEN“

- Nitrilkautschuksohle für schwere Sicherheitsschuhe
- Lieferbar mit und ohne durchtrittsichere Stahleinlage, luftzirkulierende Wellenlinien auf der Klebeseite der Sohle
- Einsatzbereich: Einsatzbereich: Feuerwehr, Forstwirtschaft, Trekking und Bergschuhe

- *Nitrile rubber outsole for heavy safety shoes*
- *Available with and without steel insole, air circulating wavy lines on the adhesive side of the sole*
- *Application: firemen, forestry, trekking shoes, mountaineering*



<b>Sohlenstärke</b> <i>sole height</i>	27,0 mm	<b>Sprengung</b> <i>spring</i>	16,0 mm
<b>Profiltiefe</b> <i>deat depth</i>	6,0 mm	<b>Schalenhöhe</b> <i>side wall height, inside</i>	12,0 mm
<b>Absatzhöhe</b> <i>heel height</i>	43,0 mm	<b>passende Stahlkappen</b> <i>fitting steel toe caps</i>	402, 443, 456, 459, 470, 522, 700, 701
<b>lieferbare Größen</b> <i>available sizes</i>	36 37 38 39 40 41 42 43 44 45 46 47 48 49		
<b>Paar pro Karton</b> <i>pairs per parcel</i>	20 20 20 20 20 20 20 20 20 20 15 15 15 15		

(mit Stahl Gr. 37 – 50 | *with steel size 37 – 50*)

## ART. 540 „BW-HALLE“

- Nitrilkautschuksohle für sportliche Sicherheitsschuhe, Sneaker und „Office“-Schuhe
- Einsatzbereich: Sicherheitsschuhe im „Office“-Bereich, Dienstschuhe für Behörden

- *Nitrile rubber outsole for sportive safety shoes, sneaker and „office“-shoes*
- *Application: safety shoes in the „office“ area, service footwear for authorities*



<b>Sohlenstärke</b> <i>sole height</i>	23,0 mm	<b>Sprengung</b> <i>spring</i>	17,0 mm
<b>Profiltiefe</b> <i>deat depth</i>	2,5 mm	<b>Schalenhöhe</b> <i>side wall height, inside</i>	6,0 – 16,0 mm
<b>Absatzhöhe</b> <i>heel height</i>	35,0 mm	<b>passende Stahlkappen</b> <i>fitting steel toe caps</i>	443, 470, 517, ABG
<b>lieferbare Größen</b> <i>available sizes</i>	245 250 255 260 265 270 275 280 285 290 295 300/305 310/315		
<b>Paar pro Karton</b> <i>pairs per parcel</i>	25 25 25 25 25 25 25 25 25 25 25 25 25 25		

## ART. 544 „INNSBRUCK“

- Nitrilkautschuksohle für schwere Sicherheitsschuhe
- Lieferbar mit und ohne durchtrittsichere Stahleinlage, luftzirkulierende Wellenlinien auf der Klebeseite der Sohle
- Einsatzbereich: Einsatzbereich: Feuerwehr, Forstwirtschaft, Trekking und Bergschuhe

- *Nitrile rubber outsole for heavy safety shoes*
- *Available with and without steel insole, air circulating wavy lines on the adhesive side of the sole*
- *Application: firemen, forestry, trekking shoes, mountaineering*



<b>Sohlenstärke</b> <i>sole height</i>	27,0 mm	<b>Sprengung</b> <i>spring</i>	16,0 mm
<b>Profiltiefe</b> <i>deat depth</i>	6,0 mm	<b>Schalenhöhe</b> <i>side wall height, inside</i>	12,0 mm
<b>Absatzhöhe</b> <i>heel height</i>	43,0 mm	<b>passende Stahlkappen</b> <i>fitting steel toe caps</i>	402, 443, 456, 459, 470, 522, 700, 701
<b>lieferbare Größen</b> <i>available sizes</i>	38 39 40 41 42 43 44 45 46 47		
<b>Paar pro Karton</b> <i>pairs per parcel</i>	20 20 20 20 20 20 20 20 15 15		

(mit Stahl Gr. 39 – 48 | *with steel size 39 – 48*)



## ART. 548 „AROSA“

- Nitrilkautschuksohle für mittelschwere Sicherheitsschuhe
- Frässohle für verschiedene Umrisse einsetzbar
- Einsatzbereich: alle Industriezweige, Trekking- und Wanderschuhe

- *Nitrile rubber outsole for medium heavy safety shoes*
- *Castor-type shoes applicable for various last shapes*
- *Application: all branches of industry, trekking shoes*



<b>Sohlenstärke</b> <i>sole height</i>	11,0 mm					<b>Sprengung</b> <i>spring</i>	14,0 mm				
<b>Profiltiefe</b> <i>deat depth</i>	7,0 mm					<b>passende Stahlkappen</b> <i>fitting steel toe caps</i>	Universell je nach Leistenform <i>universal according to shape of last</i>				
<b>Absatzhöhe</b> <i>heel height</i>	25,0 mm										
<b>lieferbare Größen</b> <i>available sizes</i>	39/40	41/42	43/44	45/46	47/48						
<b>Paar pro Karton</b> <i>pairs per parcel</i>	25	25	25	25	25						

## ART. 550 „LINIE 1“

- Rutschhemmende Nitrilkautschuksohle für moderne Schuhe und Sicherheitsschuhe
- Frässohle für verschiedene Umrisse einsetzbar
- Einsatzbereich: alle Industriezweige, Trekking- und Wanderschuhe

- *Nitril rubber outsole for medium heavy safety shoes*
- *castor-type sole applicable for various shapes*
- *Application: all branches of industry, mountaineering*



<b>Sohlenstärke</b> <i>sole height</i>	9,0 mm					<b>Sprengung</b> <i>spring</i>	13,0 mm				
<b>Profiltiefe</b> <i>deat depth</i>	4,5 mm					<b>passende Stahlkappen</b> <i>fitting steel toe caps</i>	Universell je nach Leistenform <i>universal according to shape of last</i>				
<b>Absatzhöhe</b> <i>heel height</i>	22,0 mm										
<b>lieferbare Größen</b> <i>available sizes</i>	36/38	39/41	42/44	45/47	48/50						
<b>Paar pro Karton</b> <i>pairs per parcel</i>	20	20	20	20	20						

## ART. 575 „BREMEN“

- Rutschhemmende Nitrilkautschuksohle für sportliche Sicherheitsschuhe und Sneaker
- Einsatzbereich: Sicherheitsschuhe im „Office“-Bereich, für Dachdecker und Servicemitarbeiter

- *Slip resistant nitrile rubber outsole for sportive safety shoes and sneaker*
- *Application: safety shoes in the "office"-area, for roof workers and service footwear*



<b>Sohlenstärke</b> <i>sole height</i>	30,0 mm										<b>Sprengung</b> <i>spring</i>	13,0 mm	
<b>Profiltiefe</b> <i>deat depth</i>	2,7 mm										<b>Schalenhöhe</b> <i>side wall height, inside</i>	13,0 – 23,0 mm	
<b>Absatzhöhe</b> <i>heel height</i>	33,0 mm										<b>passende Stahlkappen</b> <i>fitting steel toe caps</i>	402, 443, 456, 459, 470, 522, 700, 701	
<b>lieferbare Größen</b> <i>available sizes</i>	39	40	41	42	43	44	45	46	47				
<b>Paar pro Karton</b> <i>pairs per parcel</i>	25	25	25	25	25	25	25	25	25	25			

## ART. 708 „OSLO“

- PUR-Sohle für klassische Damen Sicherheitsschuhe und Clogs

- *PUR sole for classic ladies' safety shoes and clogs*



<b>Sohlenstärke</b> <i>sole height</i>	16,0 mm										<b>Sprengung</b> <i>spring</i>	23,0 mm	
<b>Profiltiefe</b> <i>deat depth</i>	2,5 mm										<b>Schalenhöhe</b> <i>side wall height, inside</i>	6,0 mm	
<b>Absatzhöhe</b> <i>heel height</i>	39,0 mm										<b>passende Stahlkappen</b> <i>fitting steel toe caps</i>	700	
<b>lieferbare Größen</b> <i>available sizes</i>	35	36	37	38	39	40	41	42	43				
<b>Paar pro Karton</b> <i>pairs per parcel</i>	30	30	30	30	30	30	30	30	30	30			

## ART. 712 „PARIS“

- PUR-Sohle für sportliche Damen Sicherheitsschuhe
- *PUR sole for sporty ladies' safety shoes*



<b>Sohlenstärke</b> <i>sole height</i>	21,0 mm	<b>Sprengung</b> <i>spring</i>	21,0 mm
<b>Profiltiefe</b> <i>deat depth</i>	2,5 mm	<b>Schalenhöhe</b> <i>side wall height, inside</i>	11,0 mm
<b>Absatzhöhe</b> <i>heel height</i>	42,0 mm	<b>passende Stahlkappen</b> <i>fitting steel toe caps</i>	700
<b>lieferbare Größen</b> <i>available sizes</i>	35 36 37 38 39 40 41 42 43		
<b>Paar pro Karton</b> <i>pairs per parcel</i>	25 25 25 25 25 25 25 25 25		

## ART. 713 „VENEZIA“

- PUR-Sohle für sportliche Damen Sicherheitsschuhe
- Lieferbar mit und ohne durchtrittsichere Stahleinlage
- *PUR sole for sporty ladies' safety shoes*
- *Available with and without steel insole*



<b>Sohlenstärke</b> <i>sole height</i>	21,0 mm	<b>Sprengung</b> <i>spring</i>	21,0 mm
<b>Profiltiefe</b> <i>deat depth</i>	3,5 mm	<b>Schalenhöhe</b> <i>side wall height, inside</i>	10,0 mm
<b>Absatzhöhe</b> <i>heel height</i>	42,0 mm	<b>passende Stahlkappen</b> <i>fitting steel toe caps</i>	700
<b>lieferbare Größen</b> <i>available sizes</i>	35 36 37 38 39 40 41 42 43		
<b>Paar pro Karton</b> <i>pairs per parcel</i>	25 25 25 25 25 25 25 25 25		

## ART. 821 „UNNA“

- PUR-Sohle für mittelschwere Sicherheitsschuhe
- Lieferbar mit und ohne durchtrittsichere Stahleinlage
- Nach Mondopoint R2, 7,5 mm, Weite 103/106
- *PUR sole for medium heavy safety shoes*
- *Available with and without steel insole*
- *According to Mondopoint, R2, 7,5 mm, width 103/106*



<b>Sohlenstärke</b> <i>sole height</i>	21,0 mm	<b>Sprengung</b> <i>spring</i>	17,0 mm
<b>Profiltiefe</b> <i>deat depth</i>	3,8 mm	<b>Schalenhöhe</b> <i>side wall height, inside</i>	10,5 mm
<b>Absatzhöhe</b> <i>heel height</i>	38,0 mm	<b>passende Stahlkappen</b> <i>fitting steel toe caps</i>	432, 527
<b>lieferbare Größen</b> <i>available sizes</i>	240 247 255 262 270 277 285 292 300 307		
<b>Paar pro Karton</b> <i>pairs per parcel</i>	25 25 25 25 25 25 25 25 25 25		

## ART. 843 „LUZERN“

- PUR-Sohle für leichte und mittelschwere Sicherheitsschuhe
- Trecking-Look, schockabsorbierender Keilabsatz
- Einsatzbereich: verarbeitende Industrie, Trekking- und Wanderschuhe
- *PUR sole for light and medium heavy safety shoes*
- *Trekking look, shock-absorbing wedge heel*
- *Application: finishing industry, mountaineering*



<b>Sohlenstärke</b> <i>sole height</i>	21,5 mm	<b>Sprengung</b> <i>spring</i>	16,5 mm
<b>Profiltiefe</b> <i>deat depth</i>	3,8 mm	<b>Schalenhöhe</b> <i>side wall height, inside</i>	12,0 mm
<b>Absatzhöhe</b> <i>heel height</i>	38,0 mm	<b>passende Stahlkappen</b> <i>fitting steel toe caps</i>	443, 470, 459
<b>lieferbare Größen</b> <i>available sizes</i>	34 35 36 37 38 39 40 41 42 43 44 45 46 47 48		
<b>Paar pro Karton</b> <i>pairs per parcel</i>	25 25 25 25 25 25 25 25 25 25 25 25 25 25 25		



## ART. 844 „DRESDEN“

- PUR-Sohle für mittelschwere Sicherheitsschuhe
- Einsatzbereich: verarbeitende Industrie, Bauindustrie
- *PUR sole for medium heavy safety shoes*
- *Application: finishing industry, construction working*



<b>Sohlenstärke</b> <i>sole height</i>	21,0 mm	<b>Sprengung</b> <i>spring</i>	16,0 mm
<b>Profiltiefe</b> <i>deat depth</i>	3,8 mm	<b>Schalenhöhe</b> <i>side wall height, inside</i>	11,0 mm
<b>Absatzhöhe</b> <i>heel height</i>	37,0 mm	<b>passende Stahlkappen</b> <i>fitting steel toe caps</i>	438
<b>lieferbare Größen</b> <i>available sizes</i>	38 39 40 41 42 43 44 45 46 47		
<b>Paar pro Karton</b> <i>pairs per parcel</i>	25 25 25 25 25 25 25 25 25 25		

## ART. 846 „BIEL“

- PUR-Sohle mit gleitsicherer Gummi-Laufsohle  
Alternativ als Mono-PUR-Sohle erhältlich
- Einsatzbereich: Großküchen, Rettungsdienste und andere Weißbereiche
- *PUR sole with non-slip nitrile rubber outsole*  
*Available as a mono PUR sole alternatively*
- *Application: industrial kitchens, rescue services and white-wear-areas*



<b>Sohlenstärke</b> <i>sole height</i>	18,0 mm	<b>Sprengung</b> <i>spring</i>	17,0 mm
<b>Profiltiefe</b> <i>deat depth</i>	2,5 mm	<b>Schalenhöhe</b> <i>side wall height, inside</i>	9,0 mm
<b>Keilhöhe</b> <i>wedge height</i>	35,0 mm	<b>passende Stahlkappen</b> <i>fitting steel toe caps</i>	443, 470, 459
<b>lieferbare Größen</b> <i>available sizes</i>	34 35 36 37 38 39 40 41 42 43 44 45 46 47		
<b>Paar pro Karton</b> <i>pairs per parcel</i>	30 30 30 30 30 30 30 30 30 30 30 30 30 30		

## ART. 849 „LINZ“

- PUR-Sohle für leichte und mittelschwere Sicherheitsschuhe
- Lieferbar mit und ohne durchtrittsichere Stahleinlage
- Einsatzbereich: verarbeitende Industrie, Bauindustrie
- *PUR sole for light and medium heavy safety shoes*
- *Available with and without steel insole*
- *Application: finishing industry, construction working*



<b>Sohlenstärke</b> <i>sole height</i>	22,0 mm	<b>Sprengung</b> <i>spring</i>	16,0 mm
<b>Profiltiefe</b> <i>deat depth</i>	3,5 mm	<b>Schalenhöhe</b> <i>side wall height, inside</i>	12,0 mm
<b>Absatzhöhe</b> <i>heel height</i>	42,0 mm	<b>passende Stahlkappen</b> <i>fitting steel toe caps</i>	522, 700, 701
<b>lieferbare Größen</b> <i>available sizes</i>	36 37 38 39 40 41 42 43 44 45 46 47 48 49 51 53		
<b>Paar pro Karton</b> <i>pairs per parcel</i>	25 25 25 25 25 25 25 25 25 25 25 25 25 15 15 15		

## ART. 852 „WUPPERTAL“

- Kombinierte Gummi-PUR-Sohle
- Lieferbar mit und ohne durchtrittsichere Stahleinlage
- *Combined rubber-PUR sole*
- *Available with and without steel insole*



<b>Sohlenstärke</b> <i>sole height</i>	22,0 mm	<b>Sprengung</b> <i>spring</i>	16,0 mm
<b>Profiltiefe</b> <i>deat depth</i>	3,5 mm	<b>Schalenhöhe</b> <i>side wall height, inside</i>	10,5 mm
<b>Absatzhöhe</b> <i>heel height</i>	38,0 mm	<b>passende Stahlkappen</b> <i>fitting steel toe caps</i>	522, 700, 701
<b>lieferbare Größen</b> <i>available sizes</i>	37½ 39 40 41 42 43 44 45 46 47 48		
<b>Paar pro Karton</b> <i>pairs per parcel</i>	25 25 25 25 25 25 25 25 25 25 25		

## ART. 859 „FLENSBURG“

- PUR-Sohle für leichte und mittelschwere Sicherheitsschuhe
- Frässohle für verschiedene Umrisse einsetzbar
- Einsatzbereich: verarbeitende Industrie, Trekkingbereich

- *PUR sole for light and medium heavy safety shoes*
- *Castor-type sole applicable for various shapes*
- *Application: finishing industry, mountaineering*



<b>Sohlenstärke</b> <i>sole height</i>	8,0 mm	<b>Sprengung</b> <i>spring</i>	19,0 mm
<b>Profiltiefe</b> <i>deat depth</i>	4,0 mm	<b>passende Stahlkappen</b> <i>fitting steel toe caps</i>	Universell je nach Leistenform <i>universal according to shape of last</i>
<b>Absatzhöhe</b> <i>heel height</i>	27,0 mm		
<b>lieferbare Größen</b> <i>available sizes</i>	39/40 41/42 43/44 45/46 47/48		
<b>Paar pro Karton</b> <i>pairs per parcel</i>	30 30 30 30 30		

## ART. 860 „ATHEN“

- PUR-Sohle für sportliche, komfortable Sicherheitsschuhe
- Einsatzbereich: leichte bis normale Beanspruchung in der Industrie

- *PUR sole for sporty comfortable safety shoes*
- *Application: slight to normal strain in the industry*



<b>Sohlenstärke</b> <i>sole height</i>	23,5 mm	<b>Sprengung</b> <i>spring</i>	16,0 mm
<b>Profiltiefe</b> <i>deat depth</i>	5,0 mm	<b>Schalenhöhe</b> <i>side wall height, inside</i>	12,5 mm
<b>Absatzhöhe</b> <i>heel height</i>	39,5 mm	<b>passende Stahlkappen</b> <i>fitting steel toe caps</i>	522, 700, 701
<b>lieferbare Größen</b> <i>available sizes</i>	36/37 38 39 40 41 42 43 44 45 46 47 48		
<b>Paar pro Karton</b> <i>pairs per parcel</i>	25 25 25 25 25 25 25 25 25 25 25		

## ART. 863 „LÜBECK“

- PUR-Sohle für leichte und mittelschwere Sicherheitsschuhe
- Frässohle für verschiedene Umrisse einsetzbar
- Einsatzbereich: verarbeitende Industrie, Trekkingbereich

- *PUR sole for light and medium heavy safety shoes*
- *Castor-type sole applicable for various shapes*
- *Application: finishing industry, mountaineering*



<b>Sohlenstärke</b> <i>sole height</i>	9,5 mm	<b>passende Stahlkappen</b> <i>fitting steel toe caps</i>	Universell je nach Leistenform <i>universal according to shape of last</i>
<b>Profiltiefe</b> <i>deat depth</i>	3,5 mm		
<b>Absatzhöhe</b> <i>heel height</i>	9,0 mm		
<b>lieferbare Größen</b> <i>available sizes</i>	39/41 42/44 45/48 49/51		
<b>Paar pro Karton</b> <i>pairs per parcel</i>	25 25 25 25		

## ART. 869 „WALL STREET“

- PUR-Sohle für klassische, komfortable Sicherheitsschuhe
- Lieferbar mit und ohne durchtrittsichere Stahleinlage
- Einsatzbereich: Sicherheitsschuhe im „Office“-Bereich z.B. Ingenieur, Behörden und Wachdienste

- *PUR sole for classic comfortable safety shoes*
- *Available with and without steel insole*
- *Application: safety shoes in the "office"-area, e.g. for engineers, guards and authorities*



<b>Sohlenstärke</b> <i>sole height</i>	17,5 mm	<b>Sprengung</b> <i>spring</i>	16,0 mm
<b>Profiltiefe</b> <i>deat depth</i>	2,5 mm	<b>Schalenhöhe</b> <i>side wall height, inside</i>	9,0 mm
<b>Absatzhöhe</b> <i>heel height</i>	33,5 mm	<b>passende Stahlkappen</b> <i>fitting steel toe caps</i>	517
<b>lieferbare Größen</b> <i>available sizes</i>	36 37 38 39 40 41 42 43 44 45 46 47		
<b>Paar pro Karton</b> <i>pairs per parcel</i>	30 30 30 30 30 30 30 30 30 30 30 30		



## ART. 872 „JURA“

- Kombinierte Gummi-PUR-Sohle „Jura-DUO“ oder PUR-Sohle „Jura-Mono“
- Lieferbar mit und ohne durchtrittsichere Stahleinlage

- *Combined rubber-PUR sole „Jura-DUO“ or PUR sole „Jura-Mono“*
- *Available with and without steel insole*



<b>Sohlenstärke</b> <i>sole height</i>	30,0 mm	<b>Sprengung</b> <i>spring</i>	20,0 mm
<b>Profiltiefe</b> <i>deat depth</i>	4,5 mm	<b>Schalenhöhe</b> <i>side wall height, inside</i>	12,0 – 18,0 mm
<b>Absatzhöhe</b> <i>heel height</i>	50,0 mm	<b>passende Stahlkappen</b> <i>fitting steel toe caps</i>	402, 443, 459, 470, 522, 700, 701
<b>lieferbare Größen</b> <i>available sizes</i>	36 37 38 39 40 41 42 43 44 45 46 47 48 50		
<b>Paar pro Karton</b> <i>pairs per parcel</i>	20 20 20 20 20 20 20 20	20 20 15 15 15 15	

## ART. 873 „MITCH“

- PUR-Sohle für sportliche Sicherheitsschuhe
- Einsatzbereich: leichte bis normale Beanspruchung in der Industrie

- *PUR sole for sporty safety shoes*
- *Application: slight to normal strain in the industry*



<b>Sohlenstärke</b> <i>sole height</i>	23,0 mm	<b>Sprengung</b> <i>spring</i>	17,0 mm
<b>Profiltiefe</b> <i>deat depth</i>	4,0 mm	<b>Schalenhöhe</b> <i>side wall height, inside</i>	12,0 mm
<b>Absatzhöhe</b> <i>heel height</i>	40,0 mm	<b>passende Stahlkappen</b> <i>fitting steel toe caps</i>	522, 700, 701
<b>lieferbare Größen</b> <i>available sizes</i>	36/37 37 38 39 40 41 42 43 44 45 46 47 48/49		
<b>Paar pro Karton</b> <i>pairs per parcel</i>	25 25 25 25 25 25 25 25	25 25 25 25 25 25	

## ART. 877 „MADRID“

- Kombinierte Gummi-PUR-Sohle „Madrid-DUO“ oder PUR-Sohle „Madrid-Mono“

- *Combined Rubber-PUR sole “Madrid-DUO” or PUR sole “Madrid-Mono”*



<b>Sohlenstärke</b> <i>sole height</i>	20,0 mm	<b>Sprengung</b> <i>spring</i>	17,0 mm
<b>Profiltiefe</b> <i>deat depth</i>	3,5 mm	<b>Schalenhöhe</b> <i>side wall height, inside</i>	10,0 – 16,0 mm
<b>Absatzhöhe</b> <i>heel height</i>	37,0 mm	<b>passende Stahlkappen</b> <i>fitting steel toe caps</i>	402, 443, 459, 470, 522, 700, 701
<b>lieferbare Größen</b> <i>available sizes</i>	39 40 41 42 43 44 45 46 47		
<b>Paar pro Karton</b> <i>pairs per parcel</i>	25 25 25 25 25 25 25 15 15		

## ART. 882 „MILANO“

- PUR-Sohle für sportliche Sicherheitsschuhe, Sneaker und „Office“-Schuhe
- Einsatzbereich: Sicherheitsschuhe im „Office“-Bereich, Dienstschuhe für Behörden

- *PUR sole for sportive safety shoes, sneaker and “office“-shoes*
- *Application: safety shoes in the “office” area, service footwear for authorities*



<b>Sohlenstärke</b> <i>sole height</i>	23,0 mm	<b>Sprengung</b> <i>spring</i>	17,0 mm
<b>Profiltiefe</b> <i>deat depth</i>	2,5 mm	<b>Schalenhöhe</b> <i>side wall height, inside</i>	9,0 – 17,0 mm
<b>Absatzhöhe</b> <i>heel height</i>	35,0 mm	<b>passende Stahlkappen</b> <i>fitting steel toe caps</i>	443, 470, 517, ABG
<b>lieferbare Größen</b> <i>available sizes</i>	39 40 41 42 43 44 45 46 47		
<b>Paar pro Karton</b> <i>pairs per parcel</i>	25 25 25 25 25 25 25 25		

## ART. 884 „JURA ORTHO“

- PUR-Sohle für leichte bis normale Beanspruchung
- Breiter Umriss für orthopädische Schuhe
- Einsatzbereich: verarbeitende Industrie, orthopädische Sicherheitsschuhe

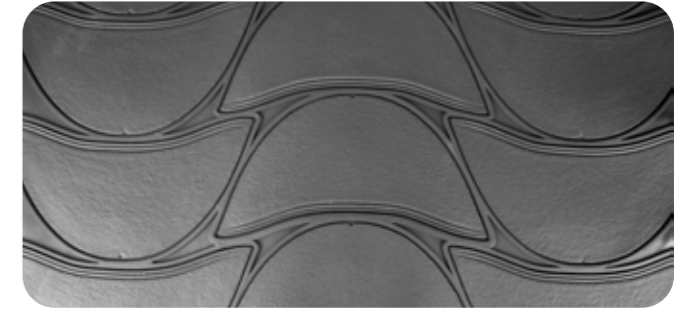
- *PUR sole for light and normal use*
- *wide shape for orthopaedic shoes*
- *Application: finishing industry, orthopaedic safety footwear*



<b>Sohlenstärke</b> <i>sole height</i>	29,0 mm	<b>Sprengung</b> <i>spring</i>	13,0 mm
<b>Profiltiefe</b> <i>deat depth</i>	5,0 mm	<b>Schalenhöhe</b> <i>side wall height, inside</i>	15,0 – 20,0 mm
<b>Absatzhöhe</b> <i>heel height</i>	42,0 mm	<b>passende Stahlkappen</b> <i>fitting steel toe caps</i>	438
<b>lieferbare Größen</b> <i>available sizes</i>	39,5	41,5	43,5 45,5 47,5
<b>Paar pro Karton</b> <i>pairs per parcel</i>	20	20	20 20 15

## ART. 492 SG KAPPE

- Gummi-Schutzkappe in der Stärke 2 mm
- *Rubber-toe cap thickness of 2 mm*



<b>passende Stahlkappen</b> <i>fitting steel toe caps</i>	Universell   <i>universal</i>			
<b>lieferbare Größen</b> <i>available sizes</i>	39 - 41	42 - 44	45 - 47	48 - 50
<b>Lieferung im ganzen Fell zu 15 Stück</b> <i>Delivery in complete sheets with 15 pieces</i>				

## ART. 252 PUR-SCHUTZKAPPE

- PUR-Schutzkappe
- *PUR toe cap*



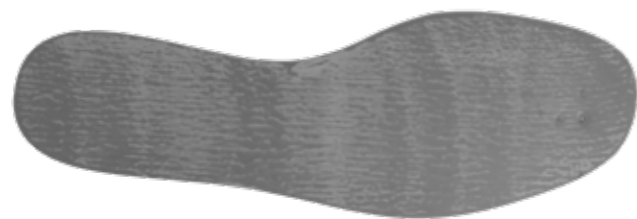
<b>passende Stahlkappen</b> <i>fitting steel toe caps</i>	Kappe 470 Gr. 8 und 10, Kappe 432 Gr. 9 und 12   <i>toe cap 470 sizes 8 and 10, toe cap 432 sizes 9 and 12</i>
<b>lieferbare Größen</b> <i>available sizes</i>	8, 9, 10, 12
<b>Paar pro Karton</b> <i>pairs per parcel</i>	500 (10 Paar im Beutel, 50 Beutel im Karton)   <i>500 (10 pairs/bag, 50 bags/parcel)</i>

## STAHLBLECHE

STEEL PLATES

Auf Anfrage liefern wir Ihnen durchtrittsichere Stahlsohlen. Diese sind zur Herstellung von durchtrittsicheren Sicherheitsschuhen geeignet. Sprechen Sie uns an!

*On request, we are able to supply steel plates suitable for penetration resistant safety footwear.*



**Oberfläche**  
surface

beschichtet | coated

**Größe**  
size

7 – 12

KINDER, BABYS

CHILDREN, BABIES

I BAMBINI, NEONATI

## KINDERSOHLEN CHILDREN SOLE

BØRN, BABYER

62 KINDERSOHLEN AUS NATURKAUTSCHUKMISCHUNGEN  
CHILDREN'S SOLES MADE OF NATURAL RUBBER COMPOUNDS

65 NOTIZEN | NOTES

ENFANTS, BÉBÉS

DZIECI, NIEMOWLĘTA

CRINANÇAS, BEBÉS

ДЕТИ, МЛАДЕНЦЫ

BARN, SPÄDBARN

NIÑOS, BEBÉS



# KINDERSOHLEN AUS NATURKAUSCHUKMISCHUNGEN

CHILDREN'S SOLES MADE OF NATURAL RUBBER COMPOUNDS

Geht nicht und kann nicht funktionieren? Dies bekommen wir zu hören, wenn wir unsere eigen entwickelte Naturkautschukmischung beschreiben. Doch wir haben es geschafft, ohne andere Kautschuktypen in unserer Mischung auszukommen. Das bedeutet es ist kein SBR, NBR oder anderer Kautschuktyp vorhanden.

Am Anfang stand die Entwicklung einer Mischung auf Naturkautschukbasis im Raum, welche unsere Kinder nicht gefährden kann. Nach einer langen Entwicklungsphase ist es uns gelungen, diese Mischung insoweit zu verbessern, dass sie sogar die strengen Auflagen verschiedener Kinderschuhhersteller mit hervorragendem Ergebnis erfüllt.

Unsere Kindersohlen aus Naturkautschuk wurden mit der von uns genannten KS-BIO-Mischung nach diversen Substanzlisten überprüft und als ausgezeichnet getestet. Zudem bestätigt uns das Prüfprotokoll im SG-Prüfbericht vom TÜV Rheinland in Köln die hervorragenden Werte. Im Prüfprotokoll bekamen wir als Ergebnis bestätigt, dass die PAK Werte so niedrig sind, dass die Mischung auch bei Kontakt mit der Haut (länger als 30 Sek.) oder wenn diese in den Mund genommen wird, keine Gefährdung darstellt. Die Grenzwerte wurden dabei deutlich unterschritten oder als nicht nachweisbar eingestuft. Als weitere Stufe dieser Entwicklung, kann diese Mischung auf Vegan umgestellt werden, damit die Anforderungen/Wünsche der heutigen Gesellschaft erfüllt werden können. Für weitere Fragen stehen wir Ihnen jederzeit gerne zur Verfügung.

*It doesn't work, it's not possible or it can't work. This is what we hear when we describe our own natural rubber compound. Our own developed natural rubber compound. And all this only because we have managed to do without other types of rubber in this mixture. No SBR, NBR or other type of rubber is present.*

*The picture shows the natural version (above) and the natural version with cork (below). At the beginning, there was the development of a mixture on natural rubber basis (<https://de.wikipedia.org/wiki/Naturkautschuk>) that would not endanger our children. After a long development phase, we have succeeded in improving this compound to such an extent, hat it meets the strict requirements of various children's shoe manufacturers.*

*According to various substance lists, the KS-BIO mixture we mentioned was tested and found to be Excellent tested. A test report from the TÜV Rheinland in Cologne confirms the excellent values in the SG test report. Limit values were clearly undercut or were classified as undetectable. As a result, we received confirmation in the test report that the PAH values are so low or non-existent that this mixture poses no danger even when it comes into contact with the skin (for longer than 30 seconds) or when it is put into the mouth. As a further step in this development, this mixture can be converted to vegan in order to meet the requirements or wishes of today's society. For further questions, please do not hesitate to contact us.*



## ART. 580 S&G KIDS

- Das Beste für die Kleinen
- Unsere flexible Laufersohle
- Flexibel, leicht, modern
- Schadstofffreie Naturkautschukmischung

- The best for the little ones
- Our flexible walker sole
- Flexible, light, modern
- Non-toxic natural rubber compound

**Sohlenstärke inkl. Profil**  
soles thickness incl. profile ca. 4,5 mm

**lieferbare Größen**  
available sizes 18 - 28

**Paar pro Karton**  
pair per parcel 50





## ART. 600 S&G BABY

- Das Beste für die Kleinen
- Unsere flexible Lauflernsohle
- Flexibel, leicht, modern
- Schadstofffreie Naturkautschukmischung

- *The best for the little ones*
- *Our flexible walker sole*
- *Flexible, light, modern*
- *Non-toxic natural rubber compound*

**Sohlenstärke**  
*sole height* ca. 2,5 mm

**lieferbare Größen**  
*available sizes* 18 - 28

**Lieferbar ab 100 Paar im Sortiment**  
*Available from 100 pairs in the assortment*



## NOTIZEN

NOTES

A large grid of small dots for taking notes, spanning the right side of the page.



## Magyarországi képviselet:

Eurotrade 21 Kft.

8000 Székesfehérvár, Sereg u. 1-5.

T: +36 22 329 841

M: +36 30 627 5583





**SCHOMBURG & GRAF**  
Gummi- und Kunststoffwaren GmbH & Co. KG

6 mm